

**LINEA DI ACCESSO SUD ALLA GALLERIA DI BASE DEL BRENNERO
QUADRUPPLICAMENTO DELLA LINEA FORTEZZA – VERONA**

LOTTO 3B: CIRCONVALLAZIONE DI ROVERETO

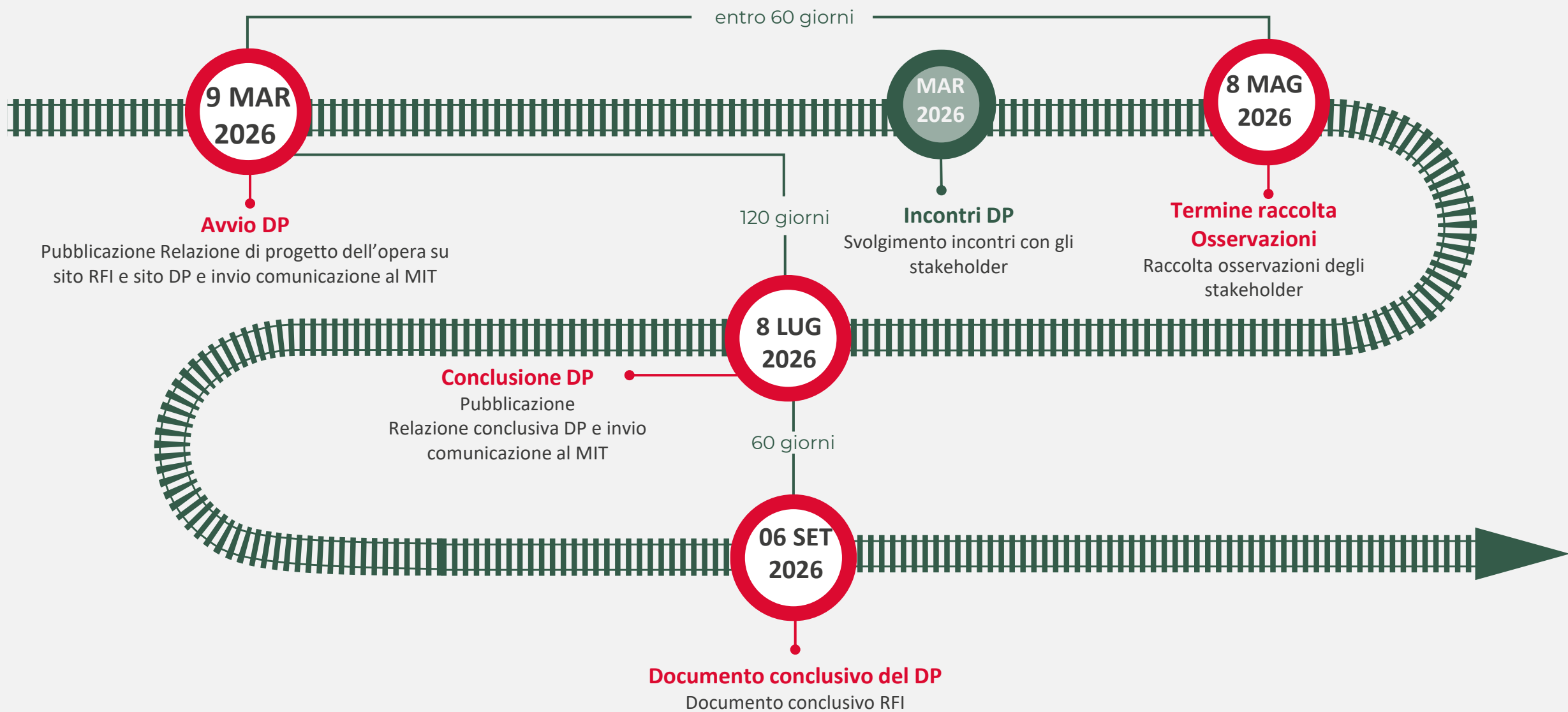
**IL TRACCIATO DELL'OPERA E LE RELAZIONI CON IL TERRITORIO
AMBITO COMUNI NORD**



IL DIBATTITO PUBBLICO

Giuseppe Romeo

L'iter del Dibattito Pubblico



Marzo 2026

LUN	MAR	MER	GIOV	VEN	SAB	DOM
						1
2	3	4	5	6	7	8
9	10	11	12	13	14	15
Conferenza stampa						
16	17	18	19	20	21	22
23	24	25	26	27	28	29
	Presentazione dell'opera (modalità webinar) h. 15.00	Le ragioni dell'opera e gli aspetti trasportistici (modalità webinar) h. 15.00	Gli aspetti ambientali e gli aspetti realizzativi (modalità webinar) h. 15.00			
30	31	01	02	03	04	05
(*)	Rovereto Il tracciato dell'opera e le relazioni con il territorio (modalità webinar) h. 15.00	Comuni Nord Il tracciato dell'opera e le relazioni con il territorio (modalità webinar) h. 15.00	Comuni Sud Il tracciato dell'opera e le relazioni con il territorio (modalità webinar) h. 15.00			

(*) il 30 Marzo ed il 20 Aprile sono inoltre previsti due incontri informativi rivolti alla cittadinanza che si svolgeranno a partire dalle ore 17.30 presso la Sala Conferenze del Mart a Rovereto.



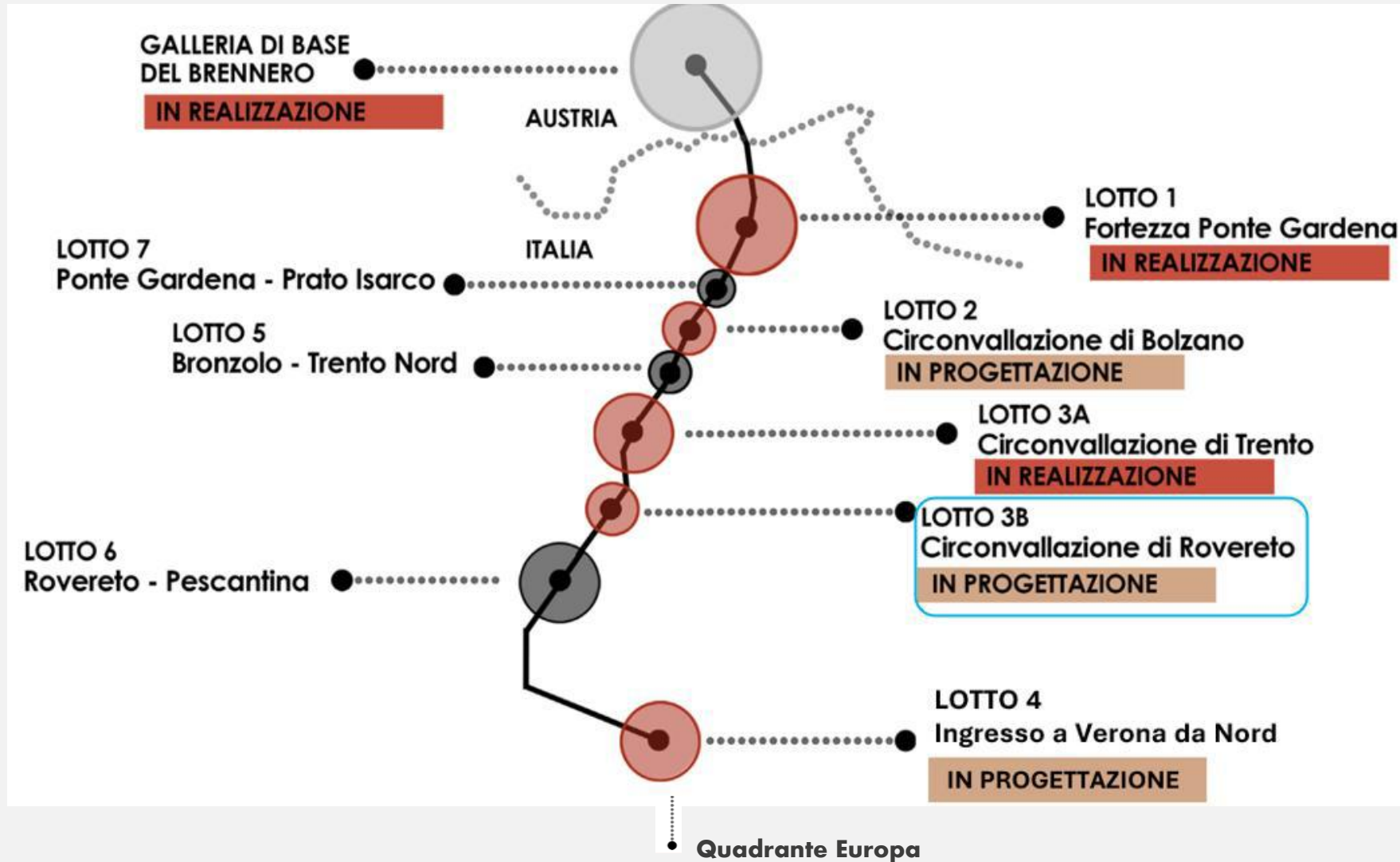
- INQUADRAMENTO DELL'OPERA
- ASPETTI AMBIENTALI
- APPROFONDIMENTI DA PROGETTO DI FATTIBILITA' TECNICO ECONOMICO – COMUNE DI ROVERETO
- VIBILITA' INTERFERITE
- CANTIERIZZAZIONE
- LA PROCEDURA ESPROPRIATIVA

INQUADRAMENTO DELL'OPERA

Damiano Beschin

Lotto 3B: Circonvallazione Di Rovereto

INQUADRAMENTO DEL PROGETTO – ACCESSO SUD ALLA GALLERIA DI BASE DEL BRENNERO



LOCALIZZAZIONE INTERVENTI



Lotto 3B: Circonvallazione di Rovereto

INQUADRAMENTO DEL PROGETTO - DOCFAP



- SOLUZIONE 1
- SOLUZIONE 2
- SOLUZIONE 3

 TRATTI allo SCOPERTO

L'INTERVENTO

Realizzazione della nuova linea ferroviaria a doppio binario prevalentemente in galleria con due tratti allo scoperto in corrispondenza degli imbocchi della stessa. L'opera ha origine in corrispondenza della linea storica a circa 700 m a nord della stazione di Serravalle, per poi svilupparsi in galleria a partire dalla località Marco con lo scopo di bypassare la città di Rovereto e ricollegarsi nuovamente all'aperto, in località Acquaviva, al Lotto 3A (Circonvallazione di Trento) attualmente in fase di realizzazione.

IL PROGETTO

Nel corso dello sviluppo del DocFAP sono state sviluppate 3 diverse alternative progettuali. I risultati ottenuti tramite l'analisi multicriteria hanno mostrato come la **Soluzione 3** risulti la **preferibile** rispetto alle altre soluzioni progettuali considerando gli indicatori di tutte le categorie: sostenibilità ambientale, sostenibilità sociale e sostenibilità tecnico – economica.

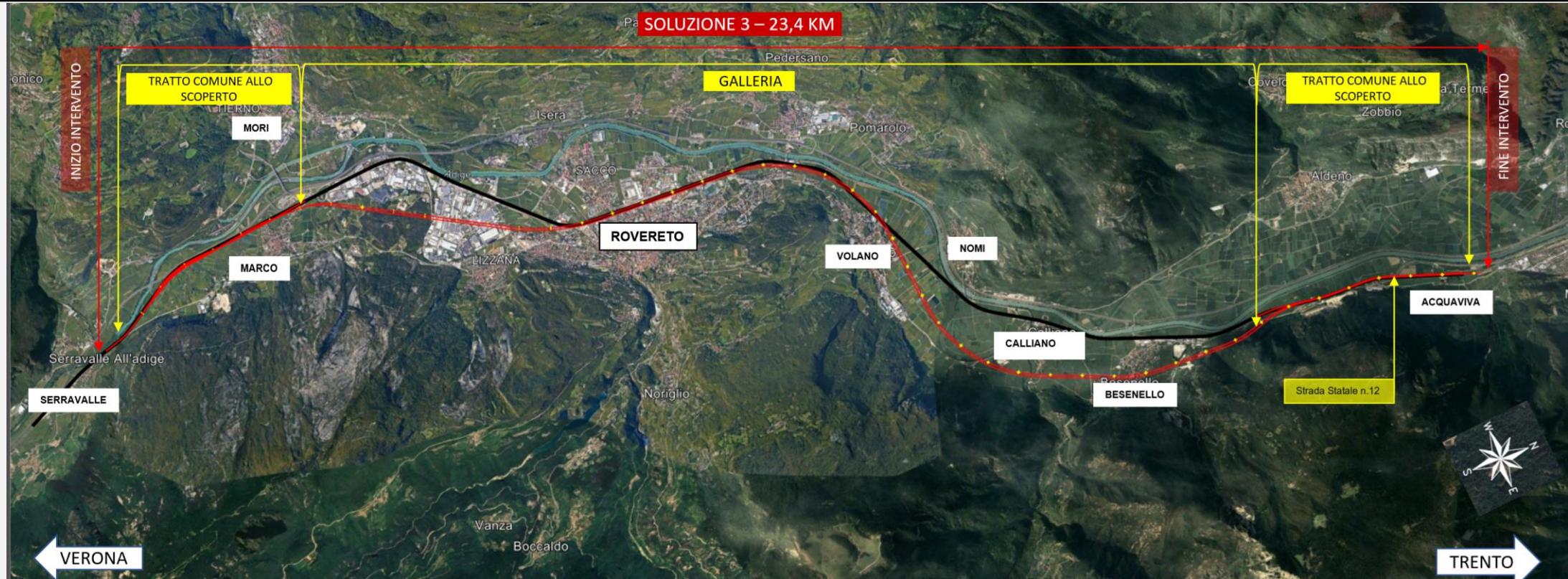


GLI OBIETTIVI

Incremento di **capacità** e **velocità** del corridoio e canalizzazione dei flussi che consentirà di dedicare la nuova linea «alta capacità» principalmente al traffico merci.

Lotto 3B: Circonvallazione Di Rovereto

INQUADRAMENTO DEL PROGETTO – SOLUZIONE 3



CARATTERISTICHE DEL TRACCIATO - SOL. 3 -

Lunghezza tracciato	23,4 km
Lunghezza galleria artificiale	16,4 km
Pendenza massima	12,5 %
Velocità max di tracciato	200 km/h

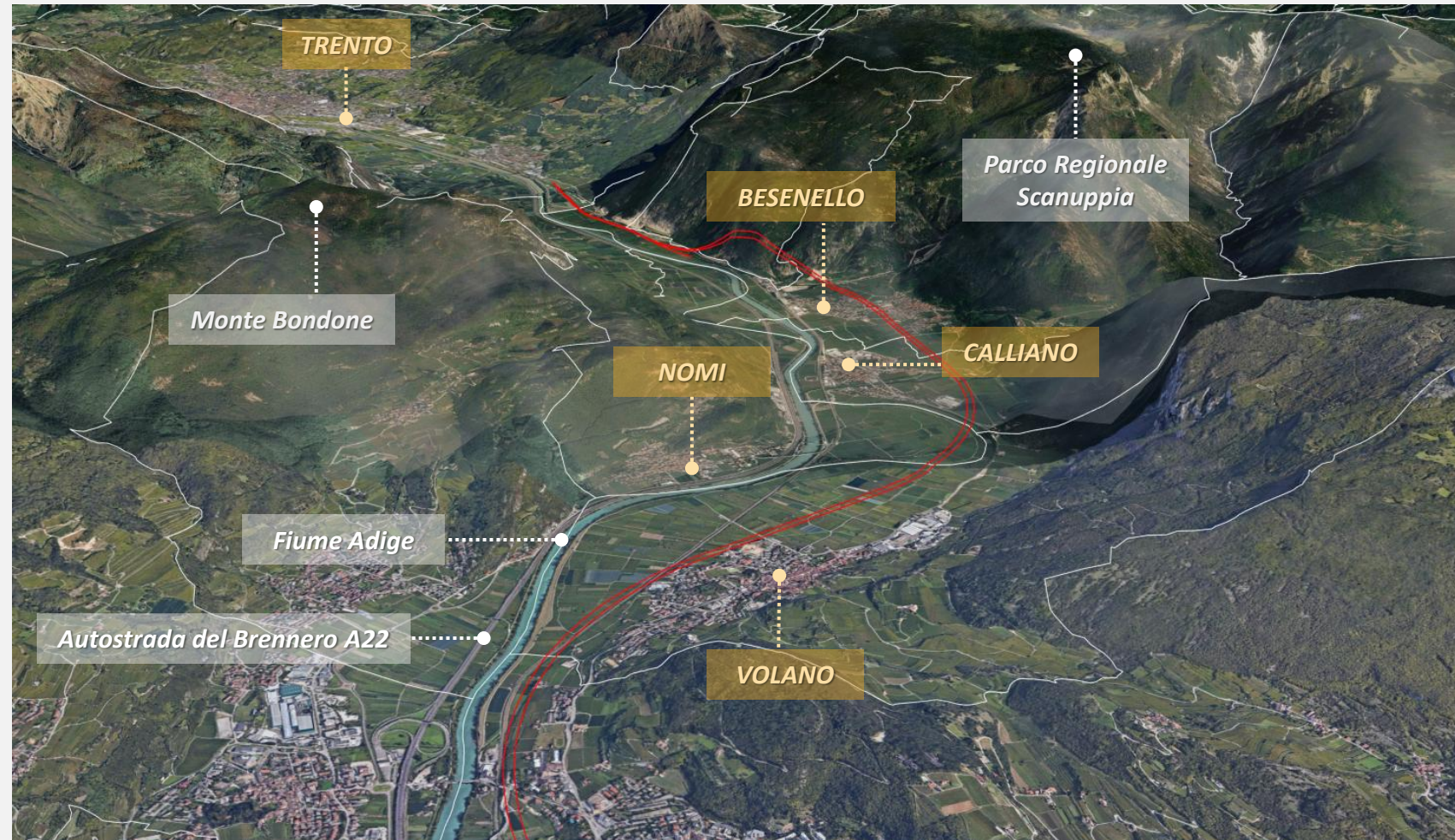
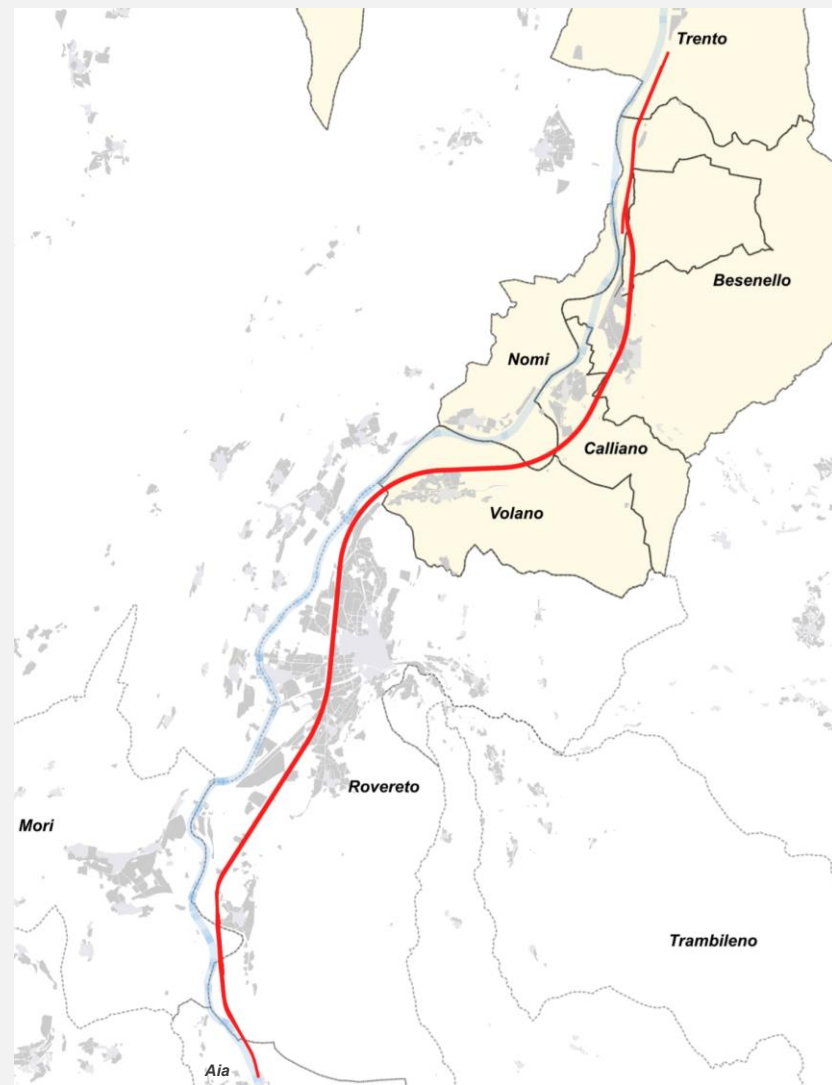
Nel mese di marzo 2025 è stata avviata la **redazione del PFTE**, sviluppando la progettazione della soluzione progettuale risultata più vantaggiosa dall'Analisi Multicriteria (soluzione n. 3), elaborata nell'ambito del DocFAP. Tale attività ha **recepito le richieste di approfondimento formulate dagli Enti Territoriali** durante le interlocuzioni preliminari, con l'obiettivo di pervenire a un livello di dettaglio e completezza progettuale più elevato.

ASPETTI AMBIENTALI

Flavia Demarinis

Il territorio attraversato

LA LETTURA DEL CONTESTO



Il territorio attraversato

VINCOLI AMBIENTALI: SITI RETE NATURA 2000

Aree protette

- ✓ Parchi Nazionali
- ✓ Riserve Naturali



- ✓ Siti della Rete Natura 2000



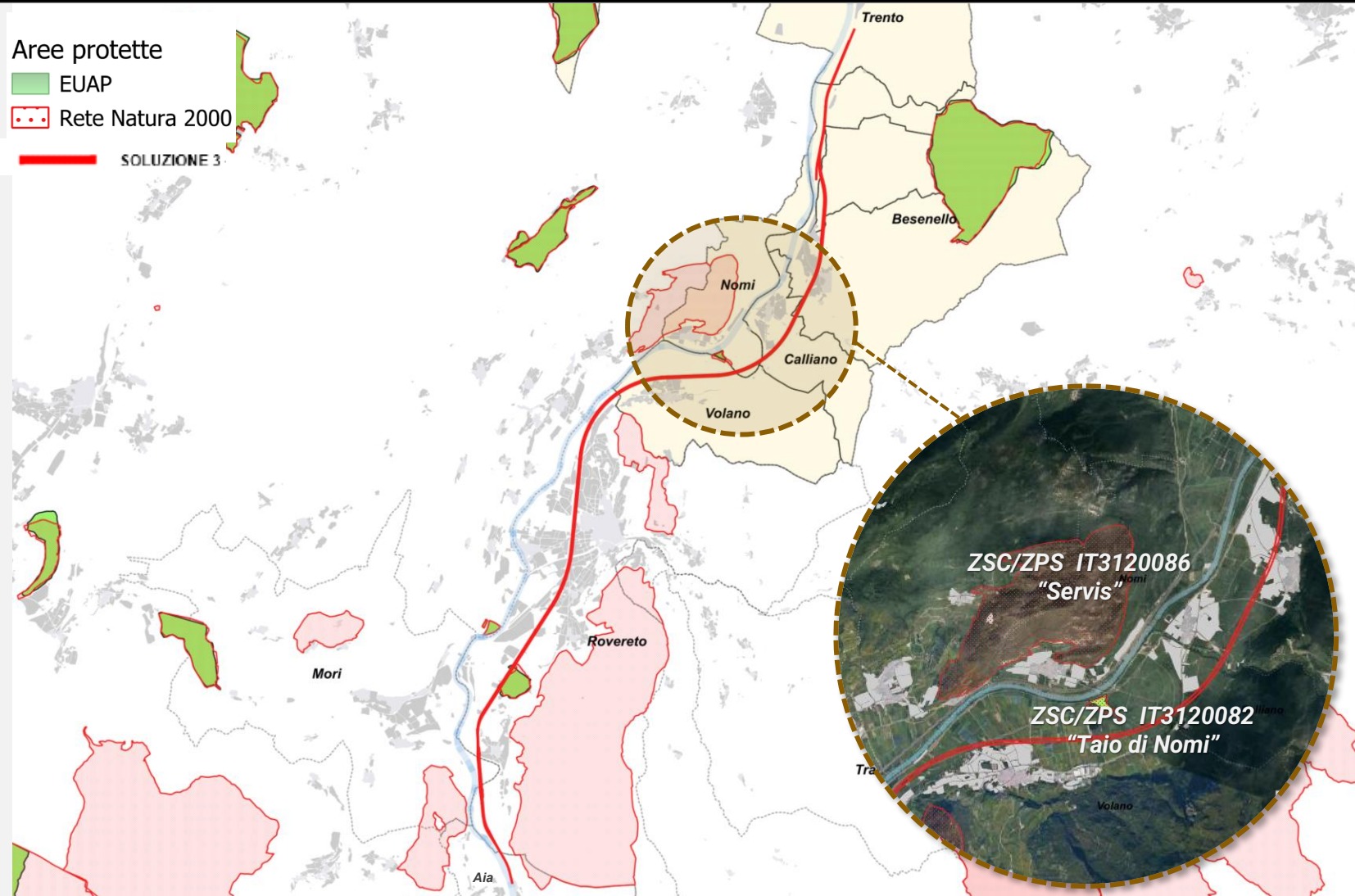
La ZSC IT3120082 "Taio di Nomi" ha una superficie di 5.3. Taio è una zona umida situata lungo l'asta del fiume Adige a poche decine di metri dalla golena, artificiale, del corso d'acqua. Per la precisione si tratta dell'ultimo lembo di un meandro del fiume, isolato dallo stesso in occasione della rettifica del corso d'acqua che ebbe luogo nella seconda metà dell'Ottocento. Successivi lavori di bonifica hanno cancellato quasi completamente il vasto corpo idrico lentico, traccia del quale è rimasta solamente nella piccola zona umida residuale.

Aree protette

EUAP

Rete Natura 2000

SOLUZIONE 3



Il territorio attraversato

VINCOLI AMBIENTALI : BENI CULTURALI

Beni culturali

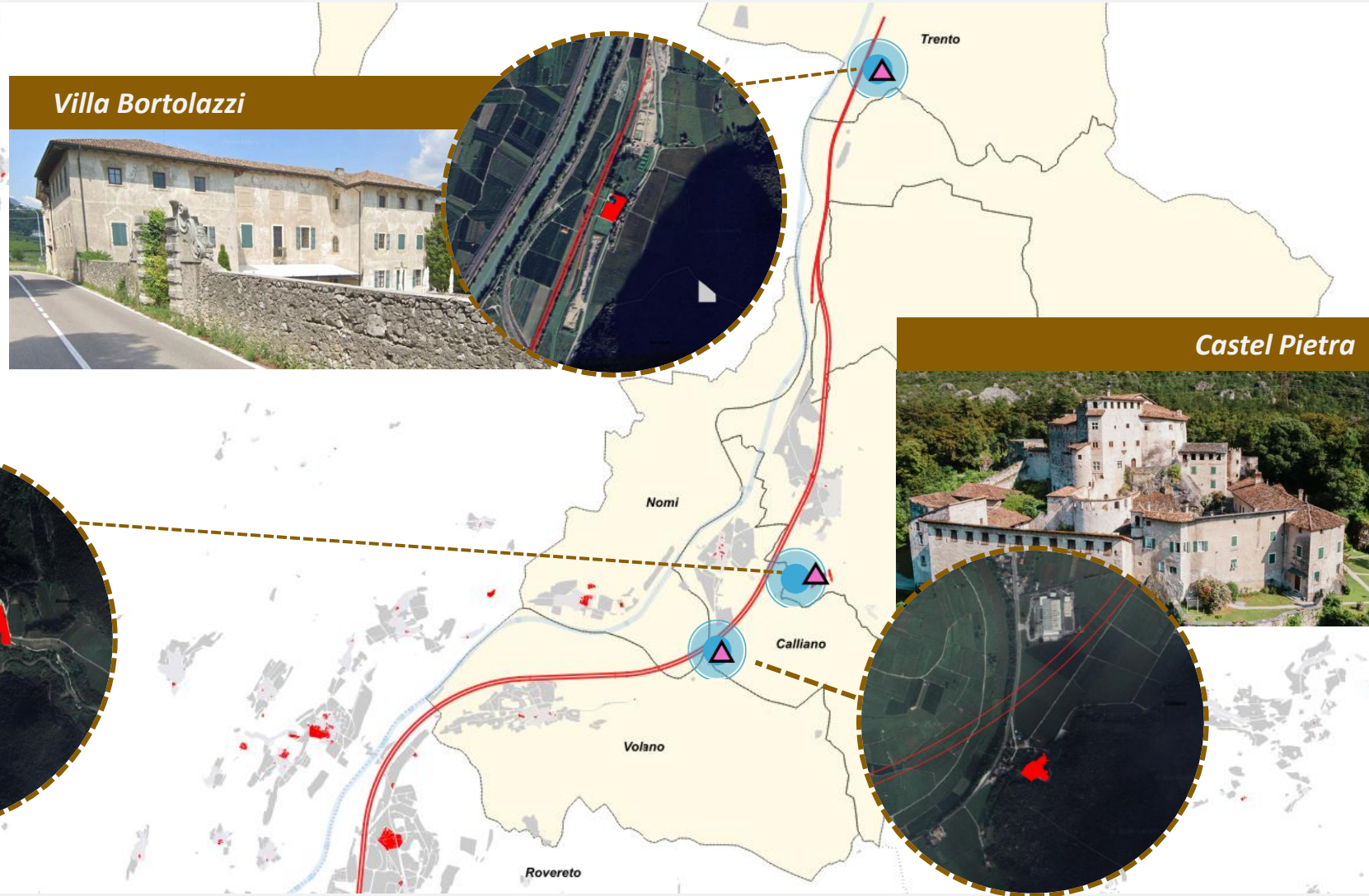
Il territorio interessato dagli interventi di progetto è caratterizzato da un contesto culturale e storico di grande rilevanza, in cui emergono numerose testimonianze monumentali e archeologiche che contribuiscono alla definizione dell'identità territoriale.



Beni culturali
Art.10
D.Lgs 42/2004



Castel Beseno



Villa Bortolazzi



Castel Pietra



Il contesto territoriale

IL MONITORAGGIO AMBIENTALE



Atmosfera

Campionatore gravimetrico sequenziale

Laboratorio mobile

Acque superficiali

Prelievo manuale

Analisi di laboratorio

Acque sotterranee

Piezometro

Campionamento delle acque

Suolo

Vegetazione flora e fauna

Analisi di campo redazione di schede

Monitoraggio fauna

Rumore

Fonometro

Vibrazioni

Accelerometro piezoelettrico

Campi elettromagnetici

Analizzatore isotropico

Paesaggio

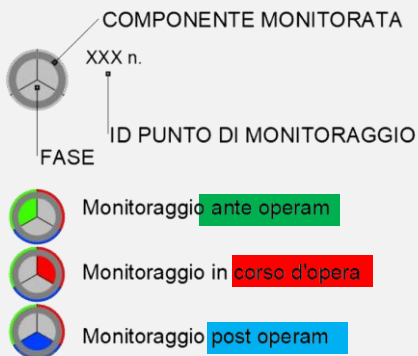
Rilievo con drone

Presa fotografica a terra

Il contesto territoriale

IL MONITORAGGIO AMBIENTALE

Punti di monitoraggio



ANTE OPERAM

È finalizzato alla definizione dello stato ambientale iniziale (baseline), prima dell'avvio dei lavori, al fine di caratterizzare le componenti ambientali e costituire il riferimento per le successive valutazioni.



CORSO D'OPERA

È volto a verificare gli effetti delle attività di cantiere sulle componenti ambientali, controllando il rispetto delle soglie e l'efficacia delle misure di mitigazione previste.



POST OPERAM

Serve a valutare gli effetti dell'opera a regime e nel tempo, verificando il ripristino delle condizioni Ambientali e l'efficacia complessiva degli interventi di mitigazione e compensazione.



Aree con habitat protetti e specie vulnerabili necessitano monitoraggio dedicato per valutare disturbi ambientali

Sensibilità ambientale

Monitoraggio in abitazioni, scuole e ospedali è essenziale per tutelare la salute pubblica e valutare l'impatto sociale.

Presenza ricettore esposti



Prossimità delle opere

I punti di monitoraggio devono essere vicini a infrastrutture e aree operative per rilevare effetti diretti e superamenti di soglia

Rappresentatività territoriale e temporalità

I punti devono rappresentare situazioni tipiche e permettere monitoraggi continui ante, durante e post operam

Il contesto territoriale

IL MONITORAGGIO AMBIENTALE – FOCUS SIGMAP

Sigmap è una **banca dati territoriale/ambientale**, attraverso un portale GIS, accessibile da qualsiasi browser, che consente la centralizzazione, l'archiviazione, l'analisi dei dati territoriali e facilita il processo di trasmissione degli stessi agli Enti, nonché permette di avere un database utile sia per i nuovi progetti che per la gestione in fase di realizzazione delle opere. Il Sistema è approvato dal Ministero dell'Ambiente.

Progettazione

Consultazione dell'anagrafe di cave e discariche sul territorio.
Analisi vincolistica
Esiti dei rilievi di campo e delle analisi di laboratorio eseguite per la caratterizzazione di terre e ballast

Monitoraggio

Esiti dei rilievi di campo e delle analisi di laboratorio per la valutazione degli impatti ambientali: acque, aria, suolo e sottosuolo, vegetazione, rumore, vibrazioni, campi elettromagnetici

Geologia

Banca dati di sondaggi geognostici e indagini geofisiche, dati di laboratorio, cartografie di territorio.

Bonifiche

Esiti dei rilievi di campo e delle analisi di laboratorio eseguite per la caratterizzazione e il monitoraggio delle matrici : acque sotterranee e suolo nell'ambito di procedimenti di bonifica.

Water manag.

Archivio e restituzione gis della progettazione delle reti idriche e fognarie presso i siti di proprietà RFI.

Mon. idrometrico

Monitoraggio dei Livelli Idrici degli attraversamenti ferroviari per la predisposizione di un sistema di Allertamento in Tempo Reale al superamento dei Valori Soglia

SIGMAP Sistema Informativo Geognostica Monitoraggio Ambiente e Progetti

Home Progettazione Monitoraggio Geologia Bonifiche Water manag. Mon. idrometrico

Progettazione Monitoraggio Geologia Bonifiche Water management Monitoraggio idrometrico

GIS Progettazione GIS Monitoraggio GIS Geologia Water management

Username Password Login Reimposta la password

Ogni utente del sistema avrà Username e Password con propri privilegi . Le credenziali saranno rilasciate dall'amministratore del sistema

Il contesto territoriale

IL MONITORAGGIO AMBIENTALE – FOCUS SIGMAP



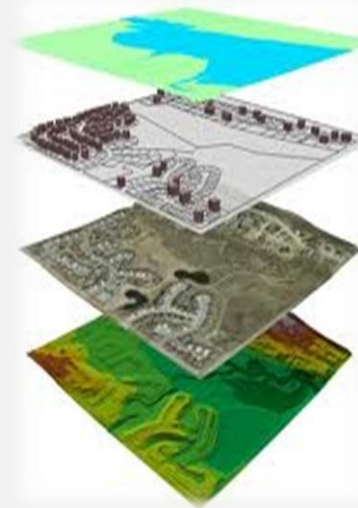
Dati ambientali rilevati per tutte le tratte ferroviarie (nuova costruzione/potenziamento):

- **Progettazione Ambientale/ Censimenti**
- **Monitoraggio Ambientale**
- **Progettazione/ Esecuzione Scavi Archeologici**
- **Monitoraggio Ambientale/ Bonifiche**
- **Archiviazione Indagini Geognostiche**



Cartografia GIS

Visualizzazione e analisi dei dati relativi al monitoraggio ambientale



SEZIONE ALFANUMERICA - BDA

Progetto tratta

- Descrizione delle wbs, opere civili correlate alla wbs,
- Immagini e sezioni rappresentative

Componenti ambientali:

- Componenti ambientali
- Anagrafiche dei Siti, Campagne e Parametri
- Sistema di caricamento misure
- Normative e superamenti: definizione di norme nazionali e locali, variabili nel tempo (definizione di soglie da attivare)
- Sistema di consultazione e approvazione delle misure al livello FS Engineering

Allegati e reportistica

- Archivio della documentazione in pdf (Report) e generazione automatica di Report di fine misura

Sistema di alerting:

- Notifiche automatiche sulla pianificazione delle campagne, sui caricamenti e sulla validazione (procedura da attivare)

Il contesto territoriale

IL MONITORAGGIO AMBIENTALE – FOCUS SIGMAP

Piattaforma per la raccolta, gestione, validazione, condivisione dei dati di monitoraggio Ante, Corso e Post Operam

- ✓ 2 sezioni principali: Database e GIS
- ✓ Commesse monitorate
- ✓ Dati di monitoraggio raccolti da oltre 25 anni
- ✓ Componenti ambientali: acque superficiali, sotterranee e marine, atmosfera, rumore, vibrazioni, campi elettromagnetici, suolo, vegetazione, flora, fauna, amianto, paesaggio, ambiente sociale,...
- ✓ Fino a 4 livelli di validazione del dato
- ✓ Condivisione con Enti (Ministero, ARPA, Regioni, ...)
- ✓ Confronto dai monitoraggio con normativa nazionale, locale e soglie
- ✓ Mappe tematiche dei dati di monitoraggio

ITALFERR s.p.a. | SIGMAP | Monitoraggio |

Componenti

- ACQUE SOTTERRANEE
- ACQUE SUPERFICIALI
- AMBIENTE SOCIALE

Tratte monitorate

IA56.1B01.NODO-FALCONARA [Accedi ai](#)

IF16.1B01.A

IN04.1B01.1

IR13.3B01.5

ITALFERR s.p.a. | SIGMAP | Monitoraggio | IF16.1B01.APICE-HIRPINIA | ATMOSFERA | Elenco campagne

Accesso Admin Tratte Progetto Gestione accordi quadro Componenti Gestione dati Anagrafiche

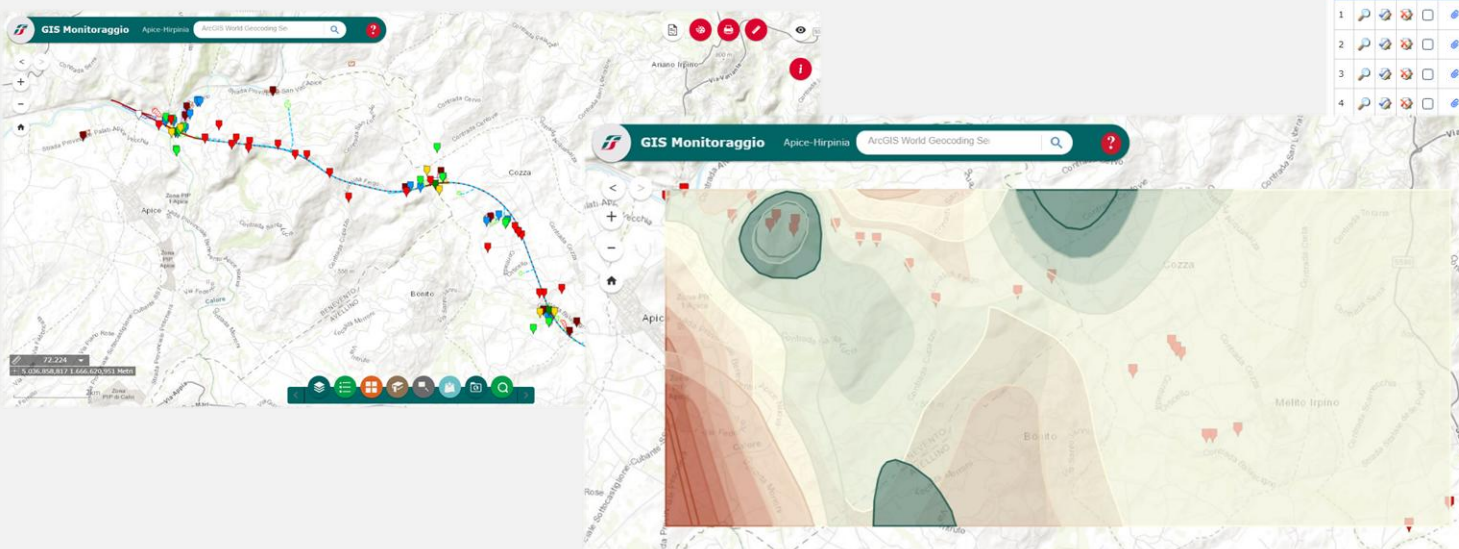
Filtro per stato campagna: i valori possibili sono 0 = aperta, 1 = chiusa, 2 = validata Italferr, 3 = verificata Supporto Tecnico, 4 = approvata Min. Ambiente / OA
E' possibile usare i simboli di disuguaglianza per includere più stati (ad esempio il filtro >= 1 restituirà non solo le campagne chiuse (=1) ma anche quelle validate/approvate)

Crea campagna manualmente Crea campagna importando i dati da un'altra Chiusura/riapertura massiva Esporta (formato Excel)

PRIMA PAG - 1 2 - SUCC ULTIMA

	Doca	Img	Cons.	Sito	Fase	Codice	Inizio	Fine	Stato	N. Oda	Data. Oda	Data chiusura
1				Consultazione	ATH02	CO 05	10/02/2023	23/05/2023	● ●			04/05/2023
2				Consultazione	ATC04	CO 05	10/02/2023	23/02/2023	● ●			04/05/2023
3				Consultazione	ATC 03	CO 05	10/02/2023	23/02/2023	● ●			04/05/2023
4				Consultazione								

54 µg/m3



GLI APPROFONDIMENTI DEL PROGETTO DI FATTIBILITA' TECNICO ECONOMICA

Daniele Fleri

Individuazione Opere Puntuali

COMUNI ROVERETO - VOLANO - NOMI - CALLIANO



II STAZIONE DI POMPAGGIO
ACQUE IN GALLERIA



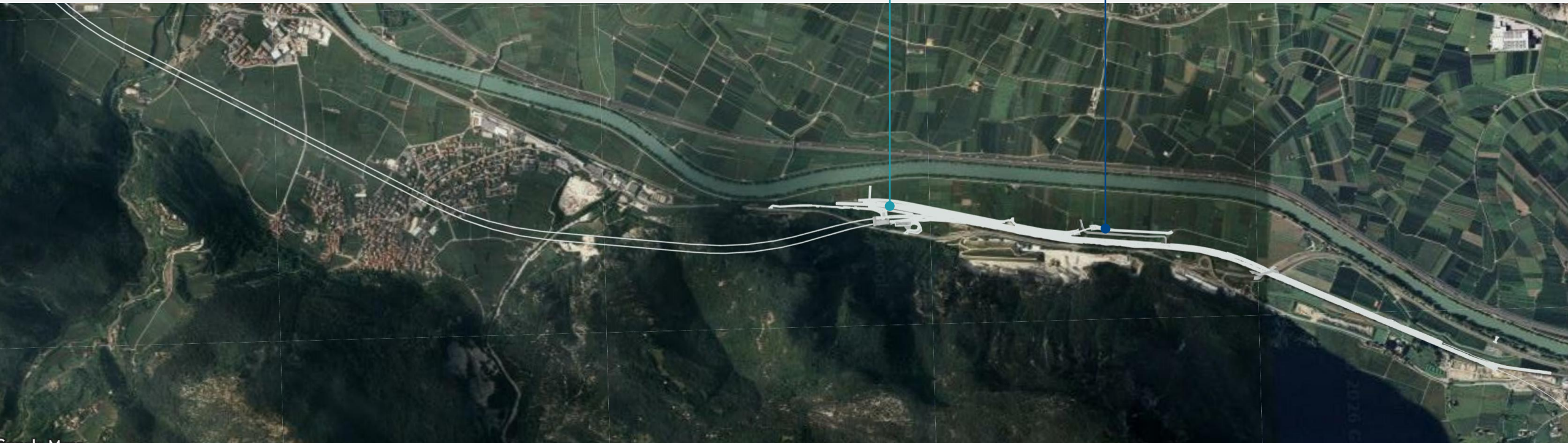
Individuazione Opere Puntuali

COMUNI VOLANO - NOMI - CALLIANO - BESENELLO - TRENTO

IMBOCCO NORD
GALLERIA NATURALE



SISTEMAZIONE IDRAULICA
RIO ACQUAVIVA



Individuazione Opere Puntuali

II STAZIONE DI POMPAGGIO ACQUE IN GALLERIA (COMUNE DI CALLIANO)

Il Stazione di pompaggio acque in galleria (Comune di CALLIANO)

- Impianti di sollevamento per smaltimento acque galleria

Area $\approx 1000 \text{ m}^2$

Coordinate geografiche

45°55'27.72"N

11° 5'35.19"E

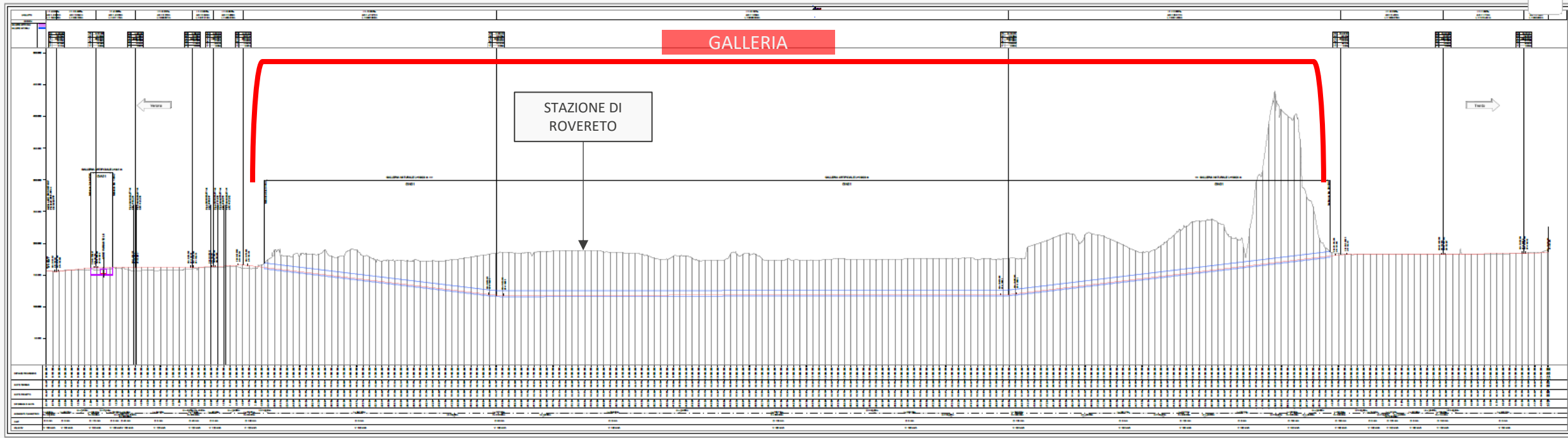


Individuazione Opere Puntuali

II STAZIONE DI POMPAGGIO ACQUE IN GALLERIA (COMUNE DI CALLIANO)

← VERONA


TRENTO →



Individuazione Opere Puntuali

II STAZIONE DI POMPAGGIO ACQUE IN GALLERIA (COMUNE DI CALLIANO)


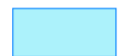
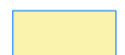
Carta di sintesi della penalità fluviali e torrentizie

 Reticolo idrografico



Classi di penalità fluviale e torrentizia

Con riferimenti alle norme di attuazione del Piano Urbanistico Provinciale (L.P. 27 maggio 2008, n. 5)


Penalità ordinaria

-  P4 - Elevata (art. 15)
-  P3 - Media (art. 16)
-  P2 - Bassa (art. 17)

Altri tipi di penalità

-  APP - Aree da approfondire (art. 18)
-  P1 - Trascurabile o assente (art. 18)

Tutele speciali

-  AFI - Ambiti fluviali di interesse idraulico previsti dal Piano Generale di Utilizzazione delle Acque Pubbliche (art. 14)



Individuazione Opere Puntuali

II STAZIONE DI POMPAGGIO ACQUE IN GALLERIA (COMUNE DI CALLIANO)


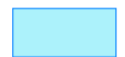
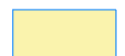
Carta di sintesi della penalità fluviali e torrentizie

 Reticolo idrografico



Classi di penalità fluviale e torrentizia

Con riferimenti alle norme di attuazione del Piano Urbanistico Provinciale (L.P. 27 maggio 2008, n. 5)

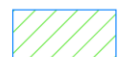
Penalità ordinaria

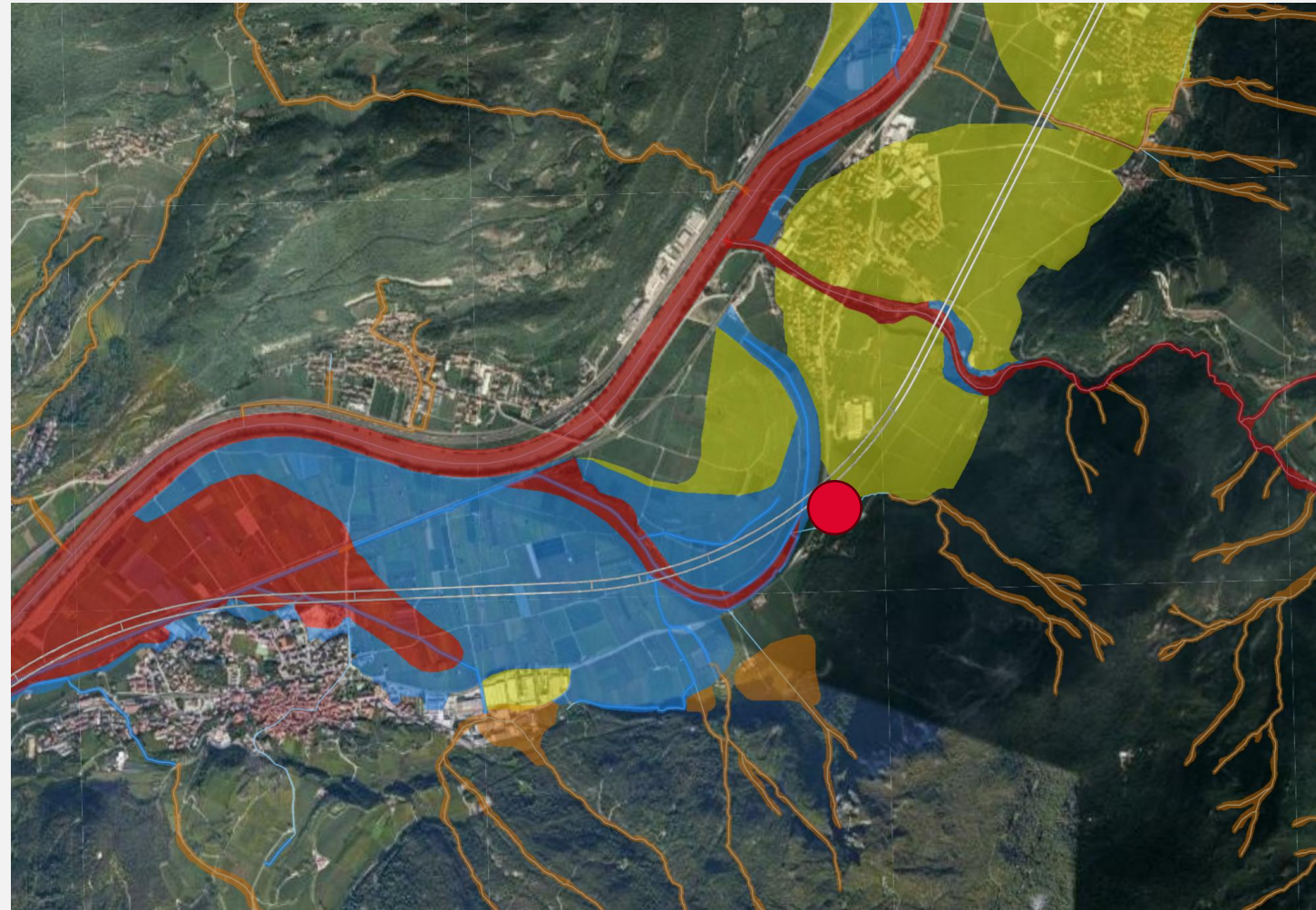
-  P4 - Elevata (art. 15)
-  P3 - Media (art. 16)
-  P2 - Bassa (art. 17)

Altri tipi di penalità

-  APP - Aree da approfondire (art. 18)
-  P1 - Trascurabile o assente (art. 18)

Tutele speciali

-  AFI - Ambiti fluviali di interesse idraulico previsti dal Piano Generale di Utilizzazione delle Acque Pubbliche (art. 14)



Individuazione Opere Puntuali

Imbocco Nord Galleria naturale (Comune di BESENELLO)

- Piazzali di sicurezza della Galleria
- Fabbricati gestione sicurezza e segnalamento ferroviario
- ecc

Area $\approx 7500 \text{ m}^2$

Coordinate geografiche

45°57'46.64"N

11° 6'38.08"E



Individuazione Opere Puntuali

IMBOCCO NORD GALLERIA NATURALE (COMUNE DI BESENELLO)



Individuazione Opere Puntuali

SISTEMAZIONE IDRAULICA RIO ACQUAVIVA (COMUNE DI TRENTO-BESENELLO)

Sistemazione Idraulica Rio Acquaviva (Comune di TRENTO-BESENELLO)

- Deviazione asta idraulica
- Opere di scavalco

Lunghezza \approx 750 m

Coordinate geografiche

45°58'31.25"N

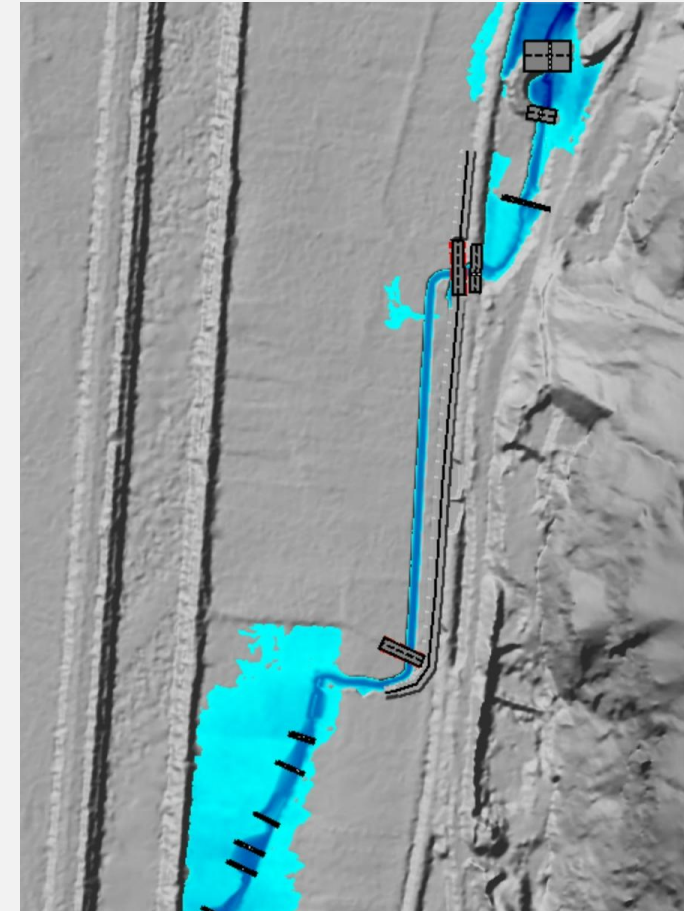
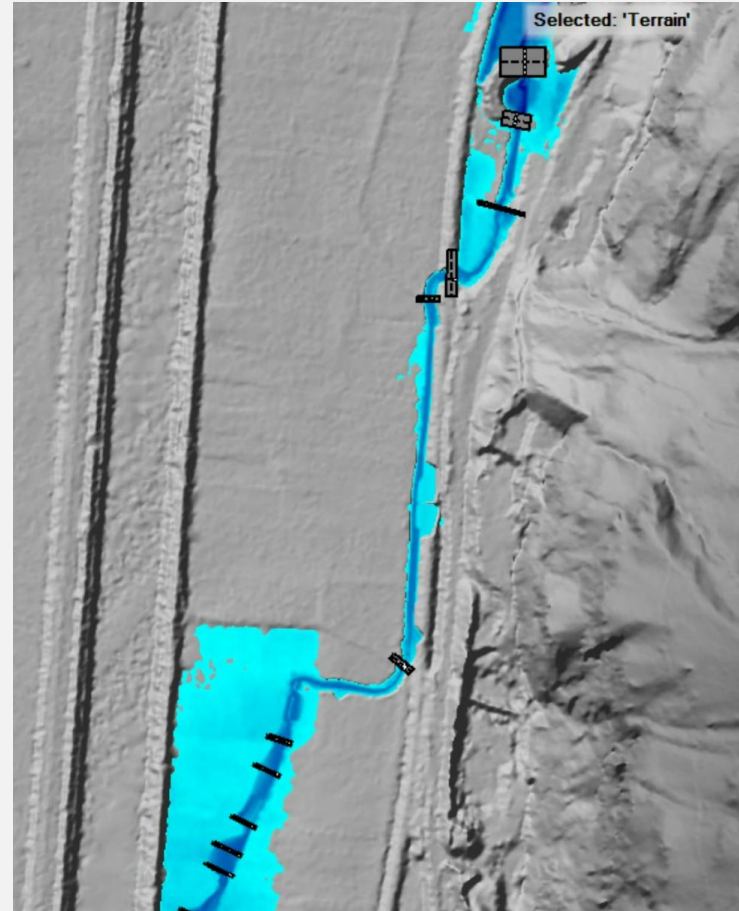
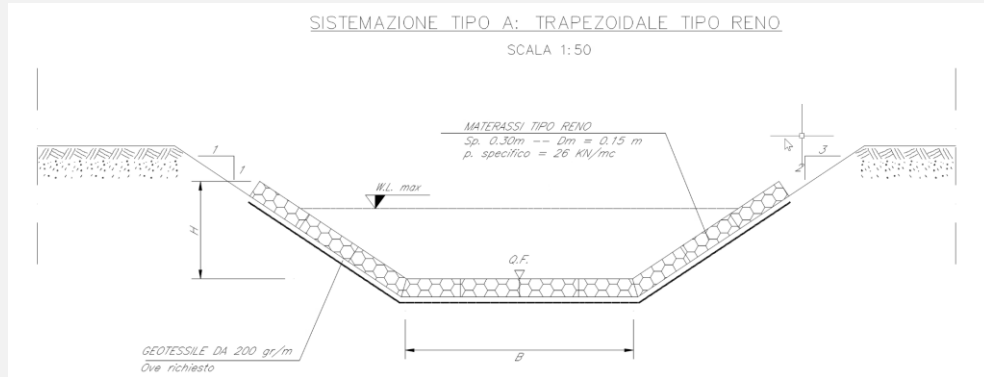
11° 6'46.02"E



Individuazione Opere Puntuali

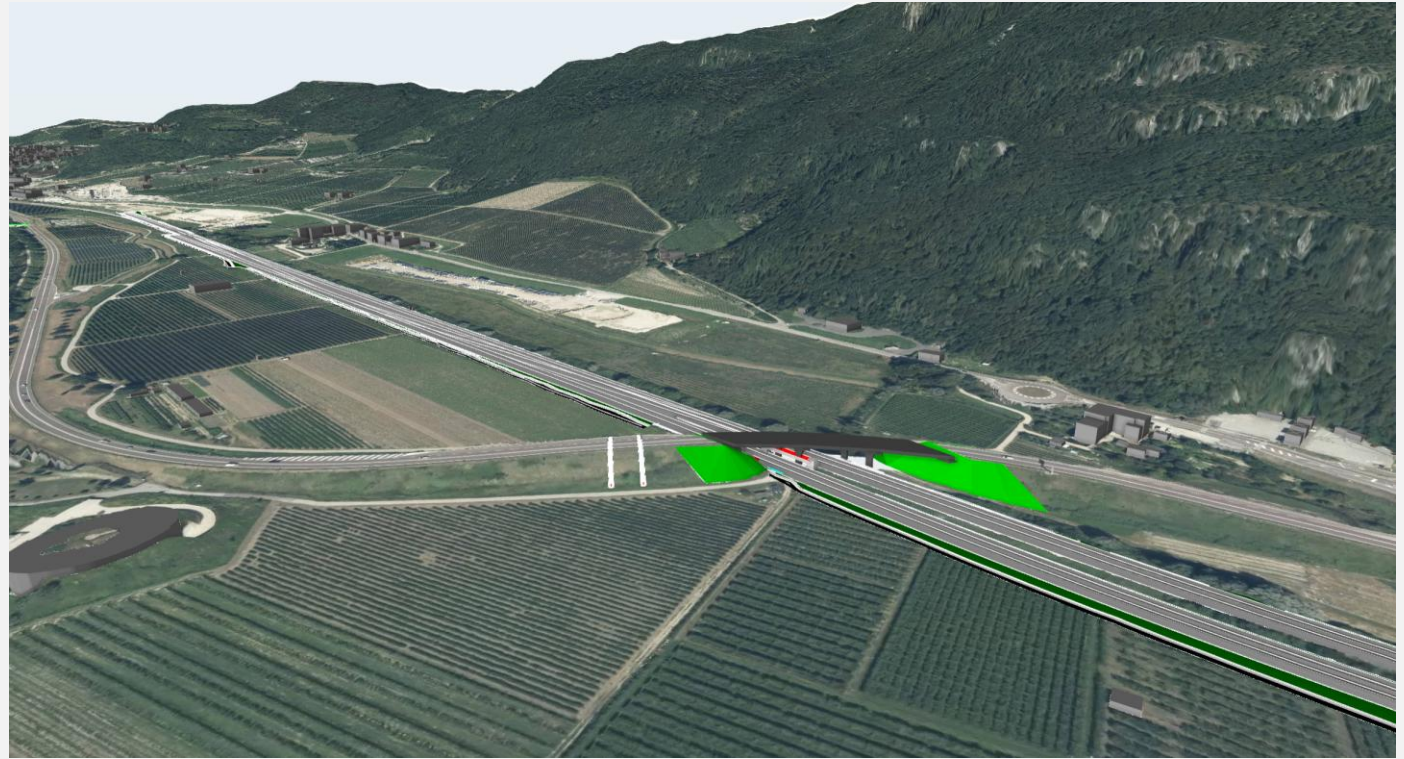
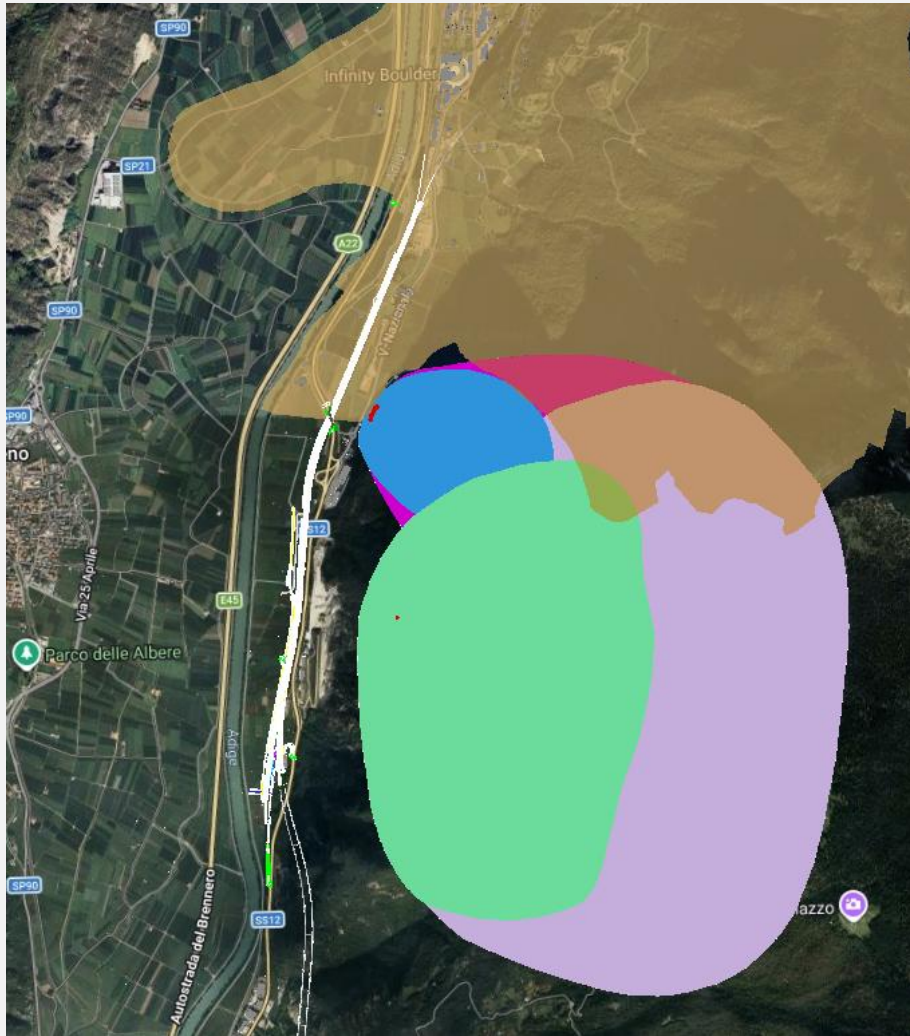
SISTEMAZIONE IDRAULICA RIO ACQUAVIVA (COMUNE DI TRENTO-BESENELLO)

Studio idraulico bidimensionale



Individuazione opere puntuali

SORGENTE ACQUAVIVA

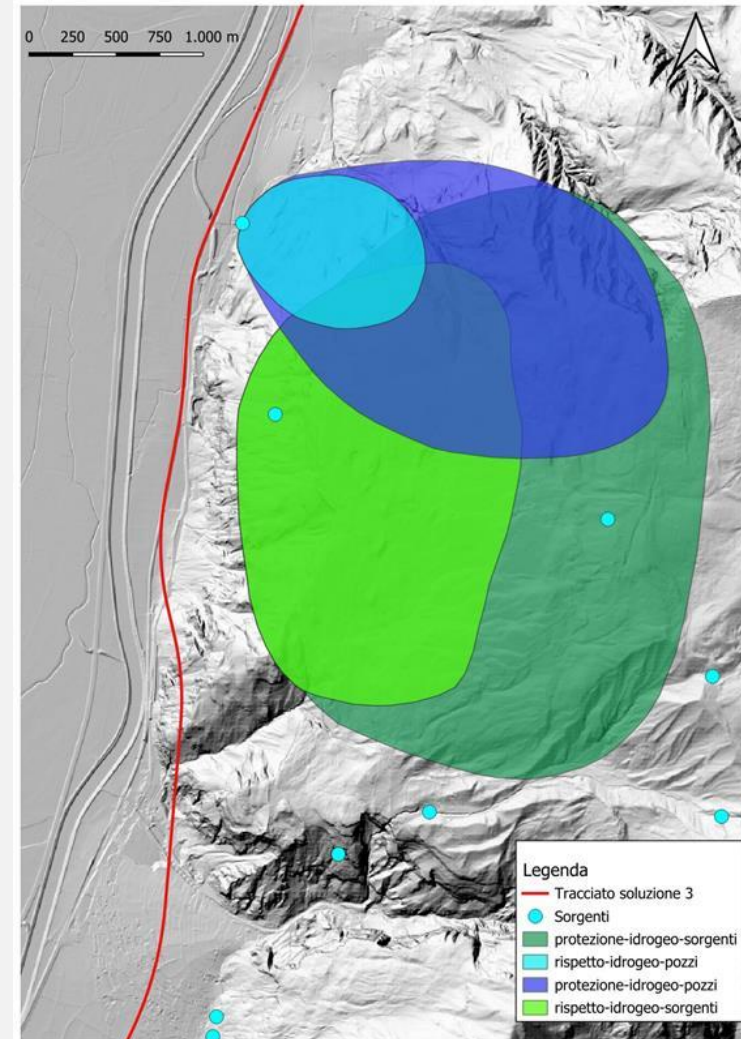


SORGENTE ACQUAVIVA:

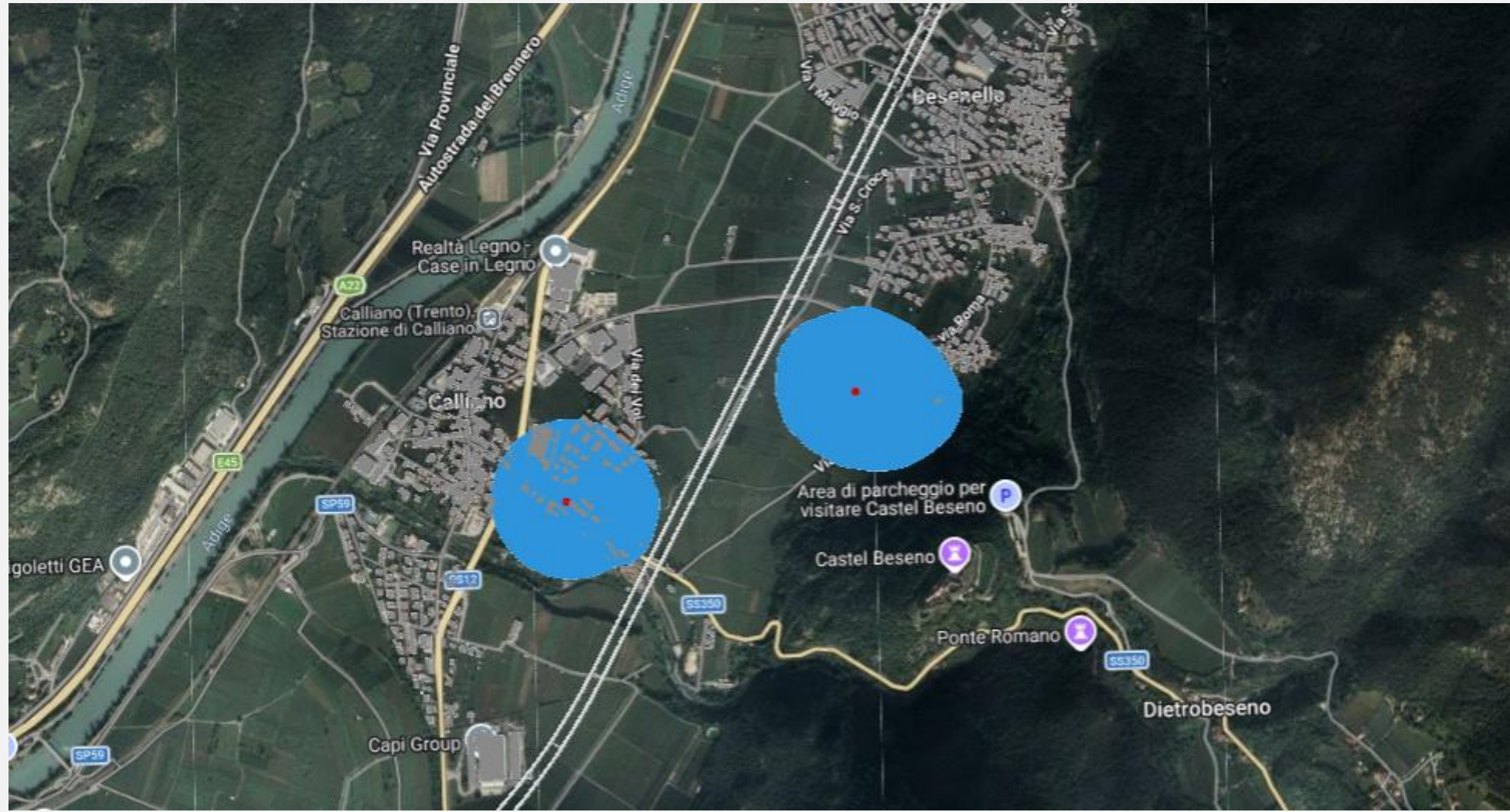
- Distanza imbocco Nord galleria \approx 2,5 Km

CUNICOLO ACQUAVIVA:

- Distanza imbocco Nord galleria \approx 1 Km



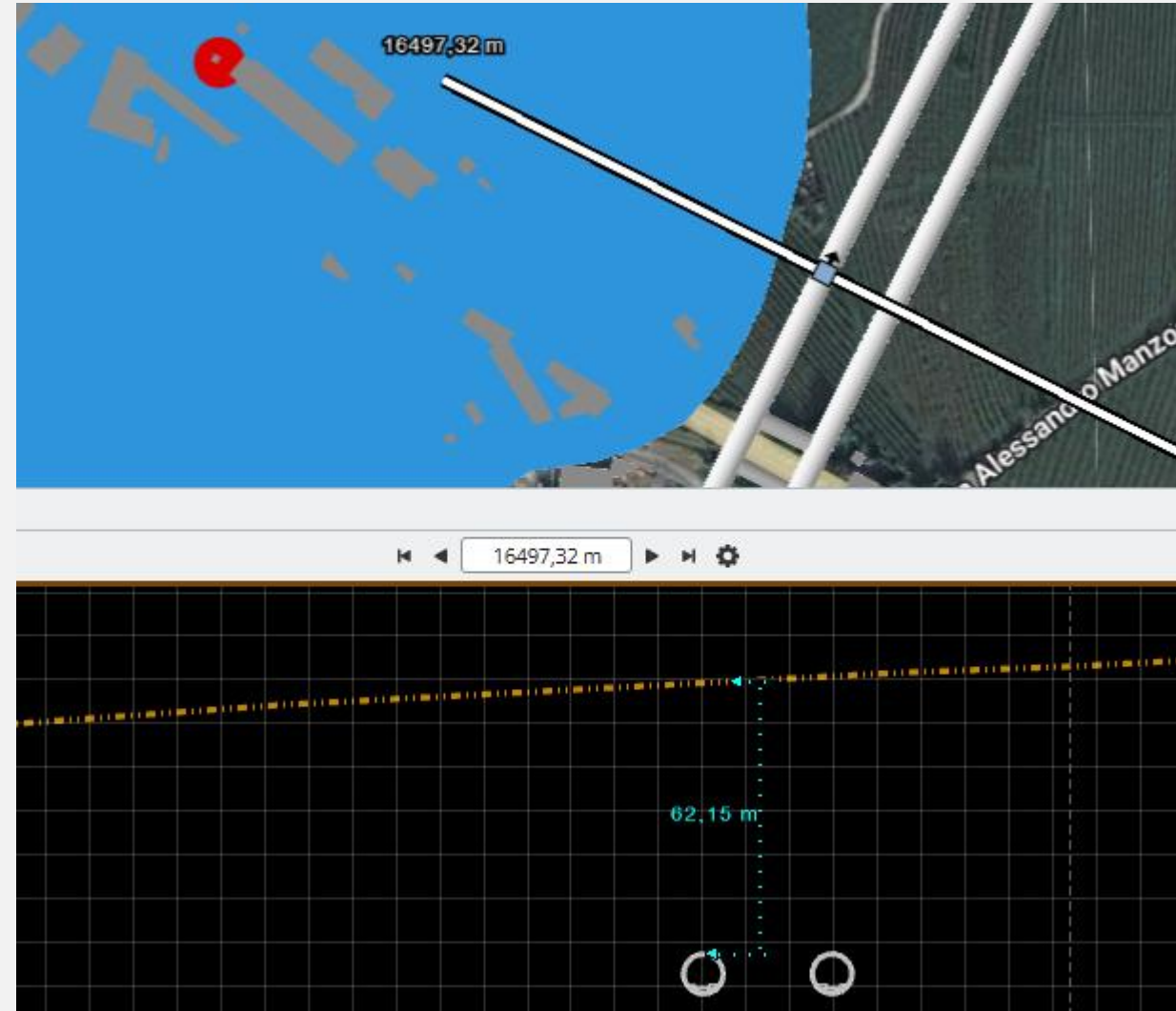
Individuazione Opere Puntuali



Individuazione Opere Puntuali

POZZO COMUNE DI CALLIANO

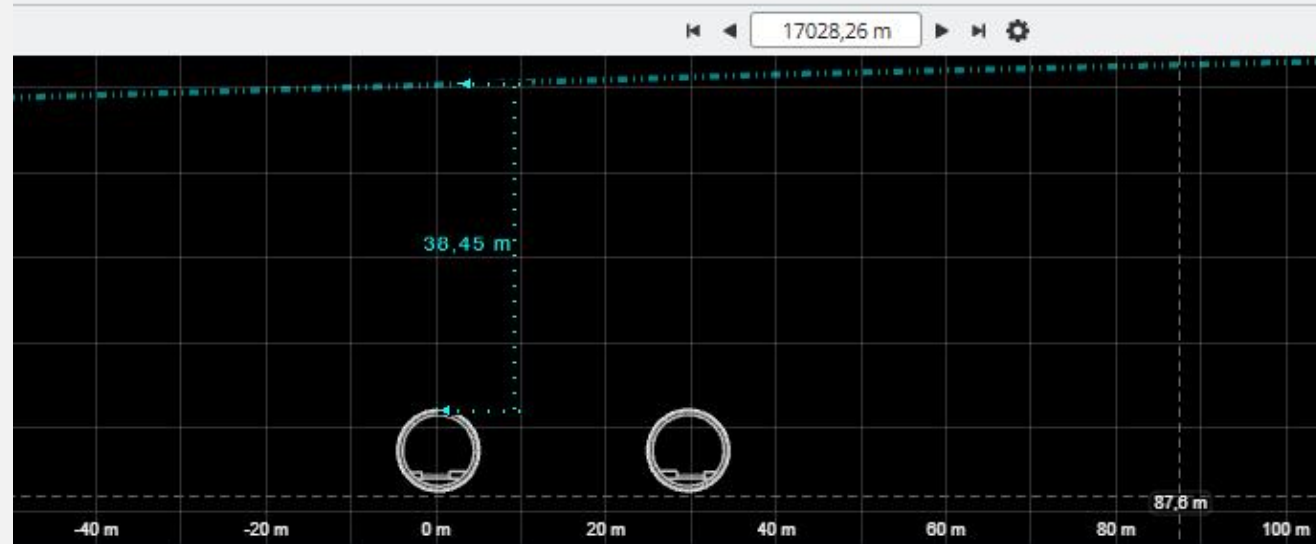
Ricoprimento galleria $\approx 60\text{m}$



Individuazione Opere Puntuali

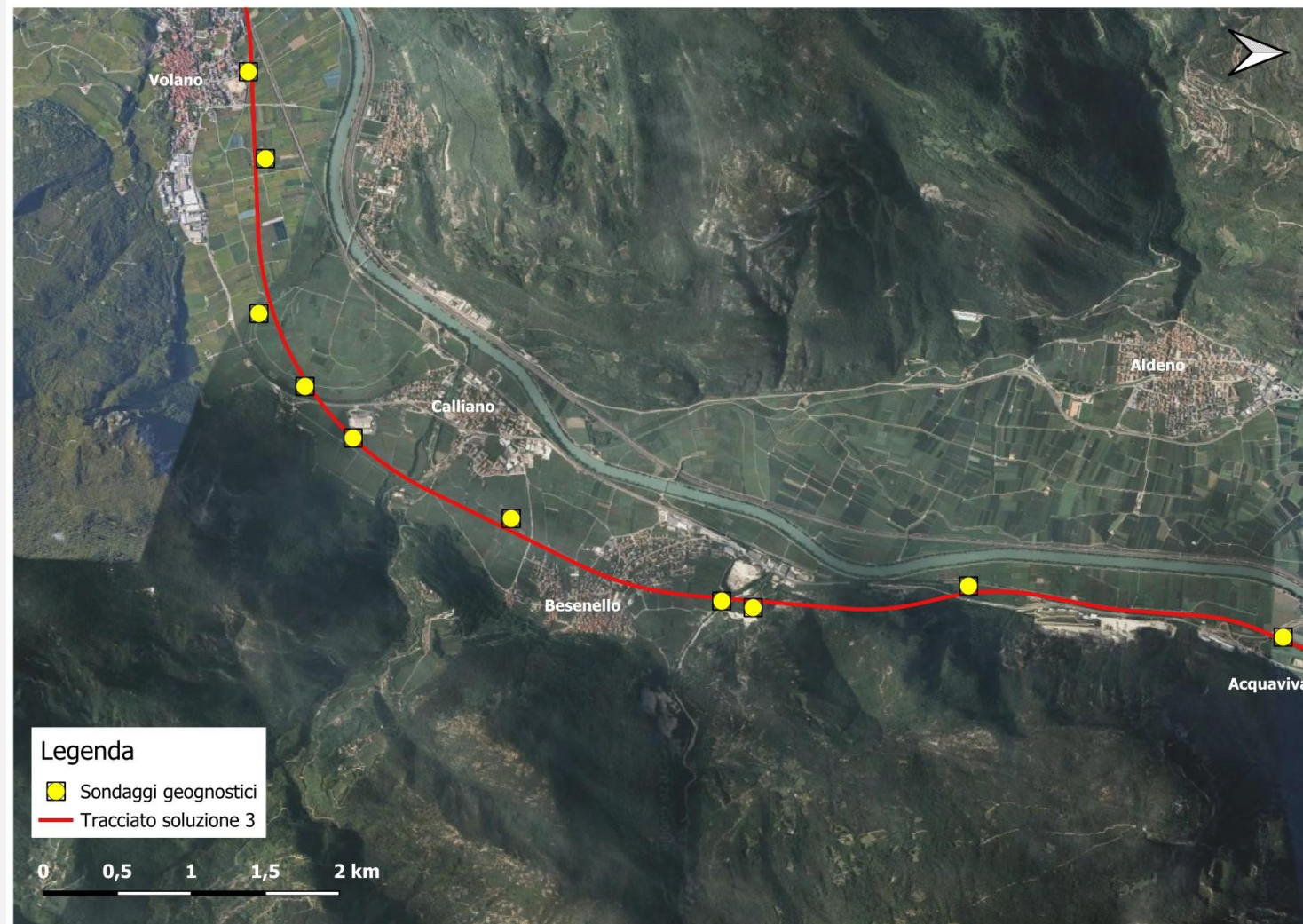
POZZO COMUNE DI BESENELLO

Ricoprimento galleria $\approx 40\text{m}$



Individuazione Opere Puntuali

SONDAGGI GEOGNOSTICI



VIABILITA' INTERFERITE

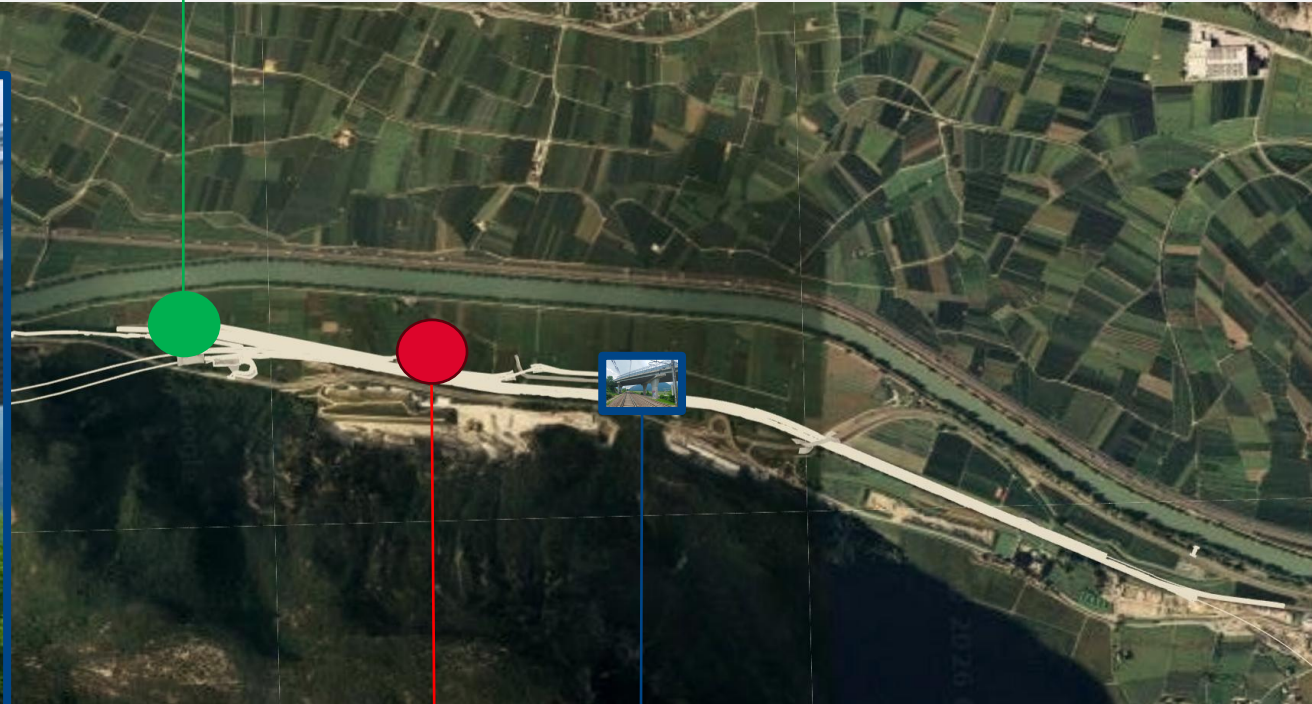
Gaspare Giudice

Approfondimenti Progettuali

INTERFERENZE CON LE VIABILITÀ (COMUNI NORD)



ACCESSI IMBOCCO NORD



STRADE PODERALI



CAVALCAVIA SS12

Risistemazioni strade poderali (NV07)

Il quadruplicamento ferroviario in uscita dall'imbocco Nord rende necessaria l'occupazione del sedime di viabilità poderali che verranno ripristinate per mantenere l'accesso ai fondi.

Il primo intervento di ripristino, denominato NV07, consiste nella deviazione plano-altimetrica di una viabilità poderale pavimentata parallela alla ferrovia.

L'intervento ricade tra le località di Besenello e Mattarello e percorre circa 800 m parallelo alla ferrovia per terminare in corrispondenza della vasca del depuratore Trento 3.

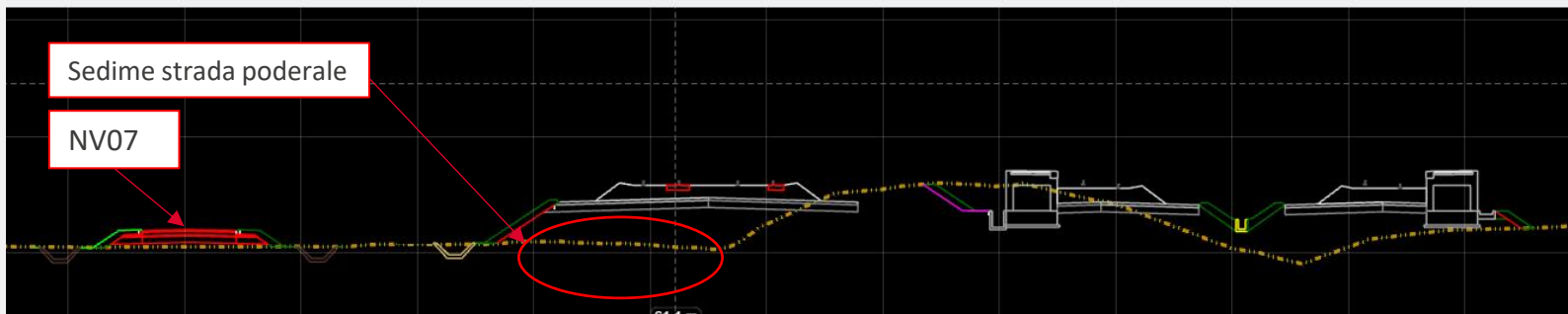
La sua funzionalità è principalmente quella di accesso ai numerosi fondi che insistono su un territorio.



Approfondimenti Progettuali

INTERFERENZE CON LE VIABILITÀ (COMUNI NORD)

Risistemazioni strade poderali (NV07)



Approfondimenti Progettuali

INTERFERENZE CON LE VIABILITÀ (COMUNI NORD)

Risistemazioni strade poderali (NV08)

L'intervento è il naturale proseguo della NV07, e comincia in corrispondenza della vasca del depuratore Trento 3.

La sua funzionalità è principalmente quella di accesso ai numerosi fondi che insistono su un territorio.

La nuova viabilità nel tratto finale viene ulteriormente deviata planimetricamente per consentire lo scavalco del Rio Acquaviva.

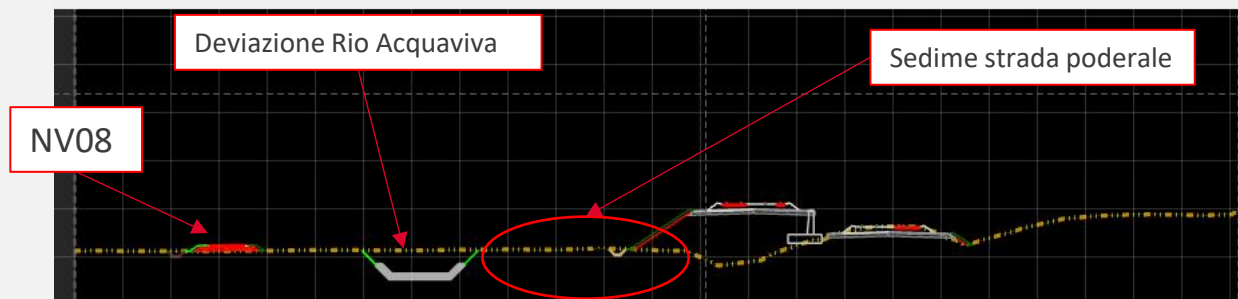
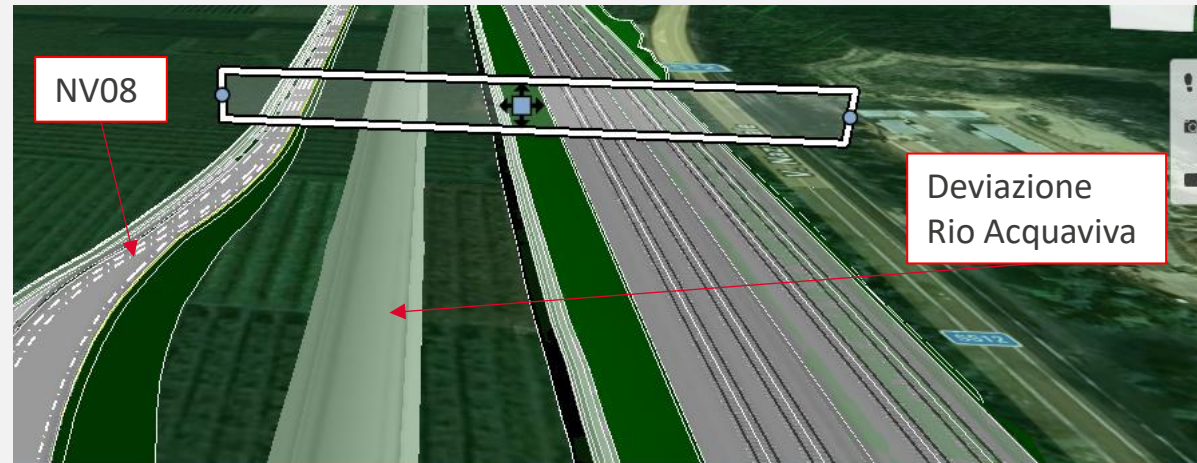
Entrambe le viabilità appena descritte sono categorizzate come strade a destinazione particolare con sezione di 4 m (2 corsie da 2 m).



Approfondimenti Progettuali

INTERFERENZE CON LE VIABILITÀ (COMUNI NORD)

Risistemazioni strade poderali (NV08)



Approfondimenti Progettuali

INTERFERENZE CON LE VIABILITÀ (COMUNI NORD)

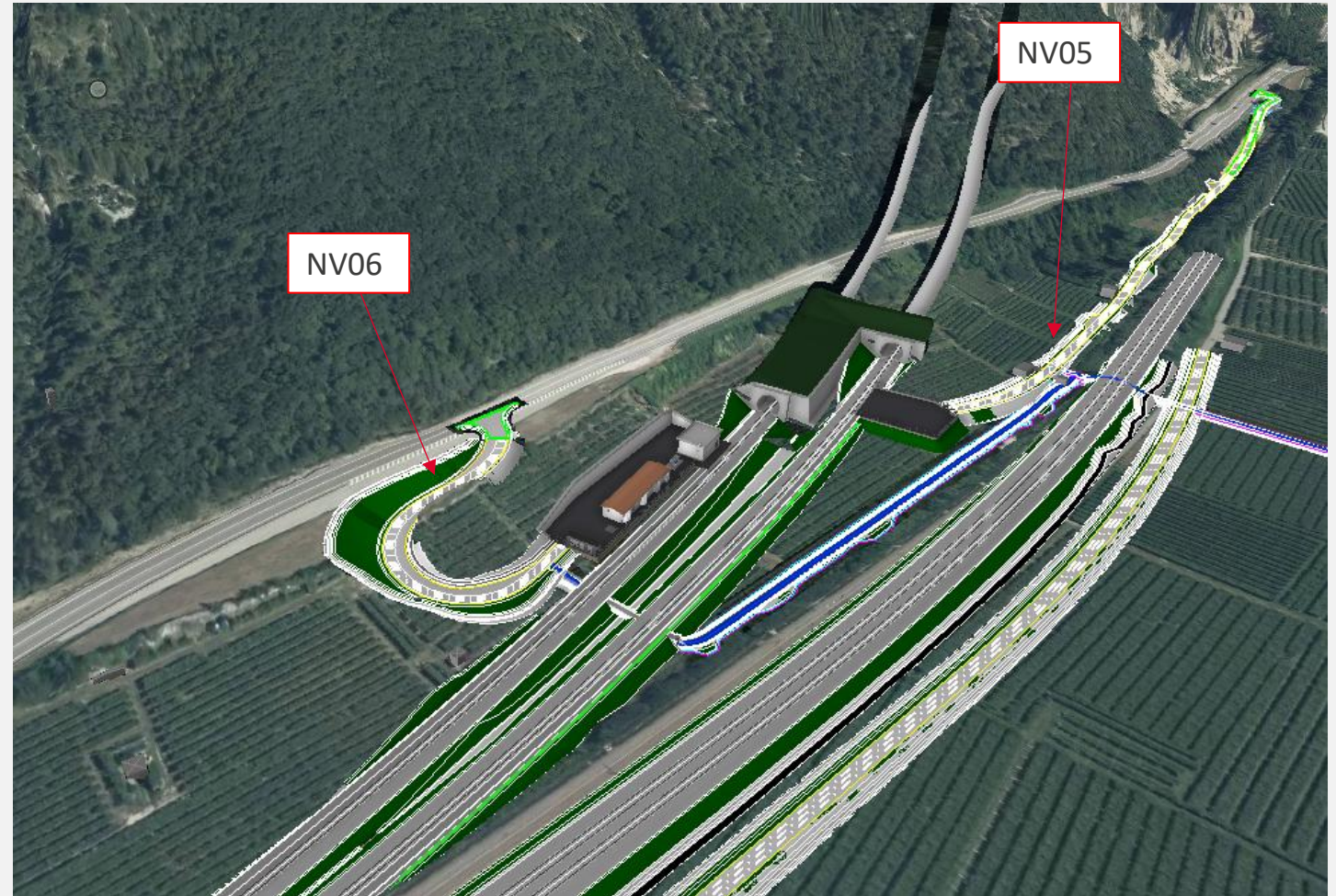
Viabilità di accesso imbocco Nord

Per consentire l'accesso ai piazzali di emergenza dell'imbocco nord è stato necessario realizzare/adequare due viabilità.

La prima denominata NV05, consente di raggiungere il piazzale ovest (lato Adige) dalla SS12. Per tale intervento è stato utilizzato un sedime di una strada bianca esistente che solo nel tratto finale viene deviato per raggiungere il piazzale.

La seconda viabilità, denominata NV06, consente di raggiungere il piazzale est direttamente dalla SS12.

Entrambe le viabilità sono strade a destinazione particolare con sezione da 4 m (2 corsie da 2 m).

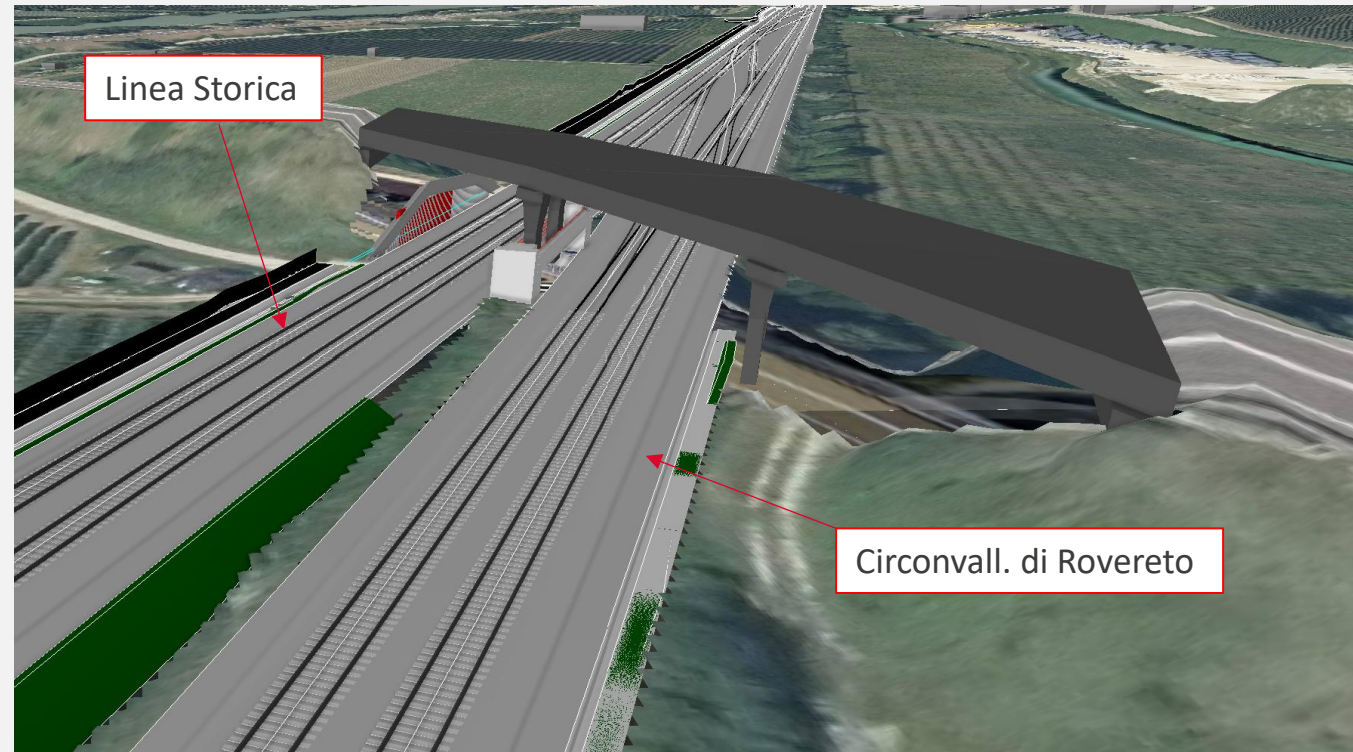


Approfondimenti Progettuali

INTERFERENZE CON LE VIABILITÀ (COMUNI NORD)

Cavalcavia SS12

Il Cavalcavia della SS12 che verrà sotto attraversato dai nuovi binari della Circonvallazione di Rovereto. Nello specifico è stata studiata una soluzione che permetta il mantenimento del cavalcaferrovia spostando la linea storica ad ovest, lato Adige, al di sotto della prima campata ed i nuovi binari al di sotto della campata centrale. Tutto ciò mettendo in sicurezza, tramite opere specifiche (muri di sostegno e opera di protezione) sia le pile che le spalle dell'infrastruttura viaria.

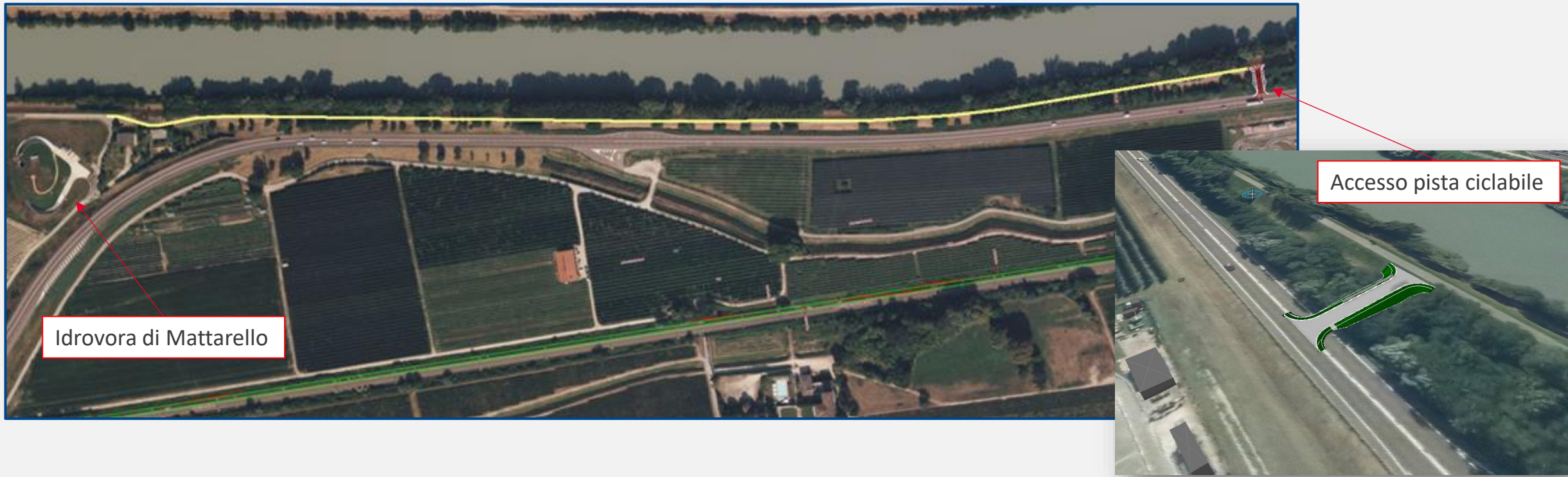


Approfondimenti Progettuali

INTERFERENZE CON LE VIABILITÀ (COMUNI NORD)

Accesso idrovora di Mattarello

Tale intervento comporterà la chiusura della viabilità che permetteva l'accesso all'idrovora di Mattarello, che sarà comunque raggiungibile da un nuovo percorso che sfrutterà la pista ciclabile.



CANTIERIZZAZIONE

Gaspare Giudice

La Fase di Costruzione

Scelta della viabilità di Cantiere



Un aspetto importante del progetto di cantierizzazione dell'opera in esame consiste nello studio della viabilità che verrà utilizzata dai mezzi coinvolti nei lavori. Tale viabilità è costituita da tre tipi fondamentali di strade: le **piste di cantiere**, realizzate specificatamente per l'accesso o la circolazione dei mezzi impiegati nei lavori, la **viabilità ordinaria** di interesse locale e la **viabilità extraurbana**.

La scelta delle strade da utilizzare per la movimentazione dei materiali, dei mezzi e del personale sarà effettuata sulla base delle seguenti necessità:

- minimizzazione della lunghezza dei percorsi lungo viabilità congestionate;
- minimizzazione delle interferenze con aree a destinazione d'uso residenziale;
- scelta delle strade a maggior capacità di traffico;
- scelta dei percorsi più rapidi per il collegamento tra cantieri, aree di lavoro e siti di approvvigionamento dei materiali da costruzione e di conferimento dei materiali di risulta.

Negli elaborati della cantierizzazione vengono rappresentati i percorsi potenzialmente impiegati dai mezzi di lavoro per l'accesso alle stesse.

La Fase di Costruzione

Scelta delle aree di Cantiere

Al fine di realizzare le opere in progetto, è prevista l'installazione di una serie di aree di cantiere lungo il futuro tracciato della linea ferroviaria.

Le tipologie di aree di cantiere previste sono:

Cantiere Base	area attrezzata per ospitare maestranze e impiegati, contiene gli apprestamenti necessari per il cantiere
Cantiere Operativo	contiene tutte le strutture/impianti di supporto all'esecuzione dei lavori sull'intero intervento
Area di Stoccaggio	area dedicata al deposito temporaneo dei materiali di costruzione e delle terre provenienti dagli scavi
Aree Tecniche	area di supporto per la realizzazione di un'opera d'arte puntuale, avente durata limitata
Deposito Temporaneo	aree polmone per la gestione dei materiali prodotti dagli scavi in caso di indisponibilità dei siti esterni
Area di Armamento	area attrezzata e finalizzata alla realizzazione dell'armamento e dell'impiantistica tecnologica

L'accesso ai cantieri dovrà essere facilmente individuabile mediante l'utilizzo di cartelli e segnalazioni stradali, nell'intento di ridurre al minimo l'impatto legato alla circolazione dei mezzi sulla viabilità.

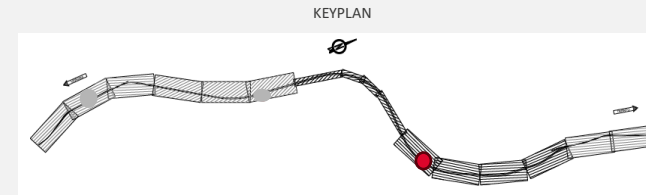


Tali aree vengono selezionate sulla base di opportuni criteri volti a minimizzare l'impatto sul territorio.

Planimetria di Cantierizzazione

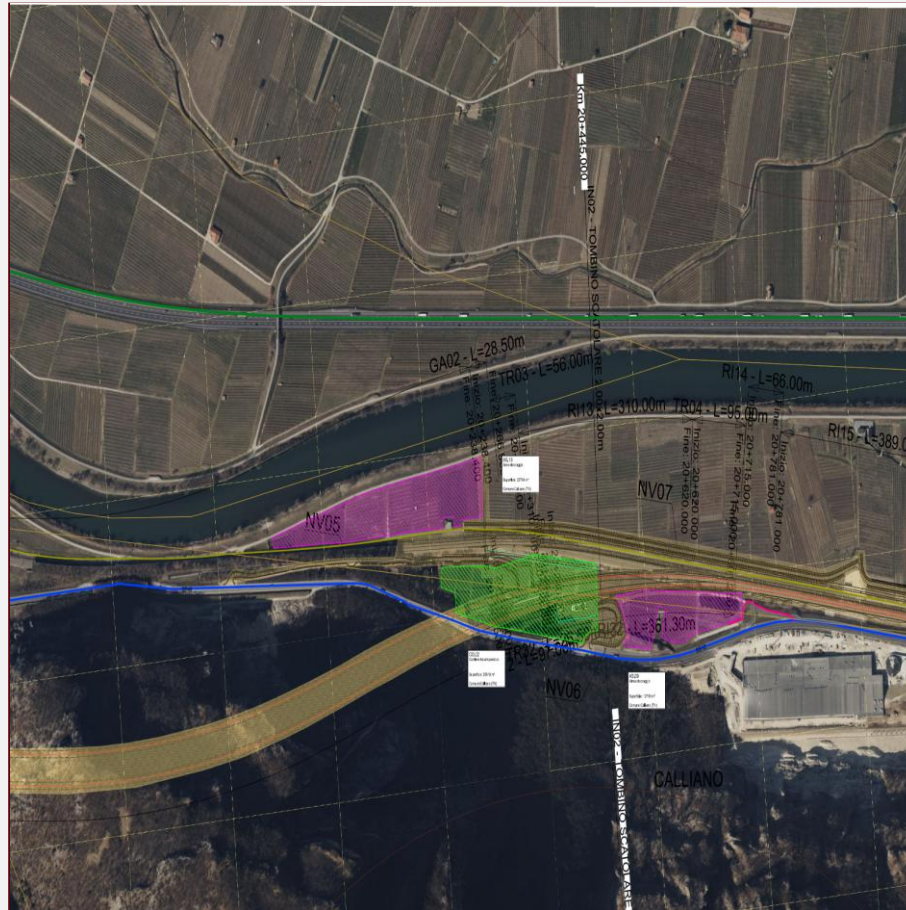


AREA STOCCAGGIO	AS.08	Calliano	19996
AREA TECNICA	AT.07	Calliano	11133



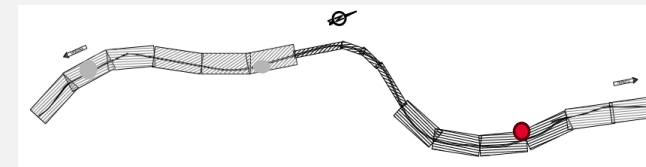
LEGENDA PLANIMETRIE			
	CB - CANTIERE BASE		V IABILITA' PRIMARIA
	CO - CANTIERE OPERATIVO		V IABILITA' PRINCIPALE
	AT - AREA TECNICA PER OPERA		V IABILITA' SECONDARIA
	AS - AREA DI STOCCAGGIO		V IABILITA' PODERALE
	CA - CANTIERE ARMAMENTO		PISTA DI CANTIERE
	CANTIERI ALTRO APPALTO		ACCESSO AI CANTIERI
	LINEA FERROVIARIA/OPERE DI PROGETTO A CURA ALTRO APPALTO		DIREZIONI
	LINEA FERROVIARIA ESISTENTE		LINEA FERROVIARIA/OPERE DI PROGETTO
	AREA DI LAVORO		DEMOLIZIONI
	DEPOSITO TERRE		

Planimetria di Cantierizzazione



CANTIERE OPERATIVO	CO.02	Calliano/Besenello	25.618
AREA STOCCAGGIO	AS.09	Calliano/Besenello	12785
AREA STOCCAGGIO	AS.13	Besenello	22704

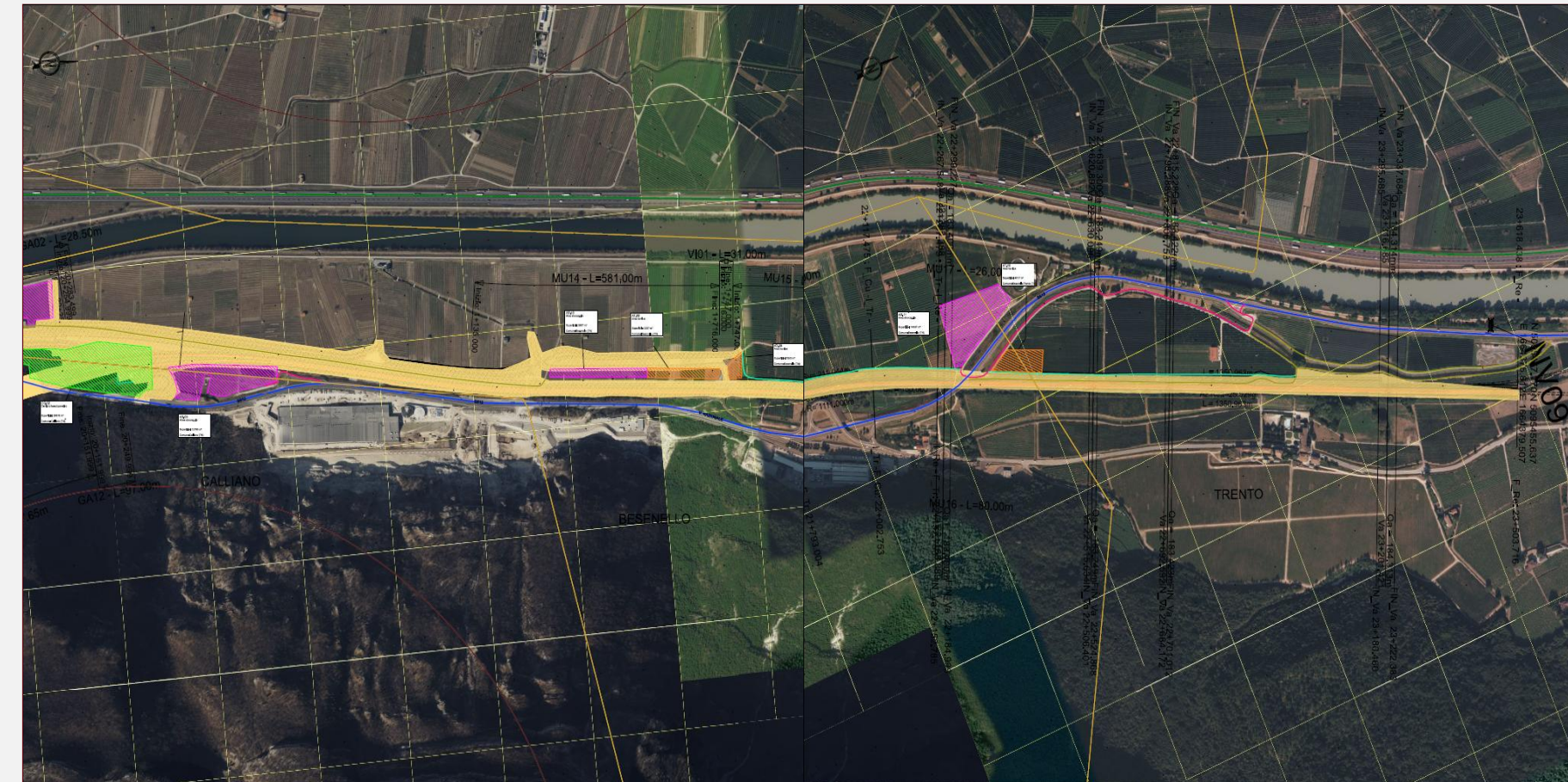
KEYPLAN



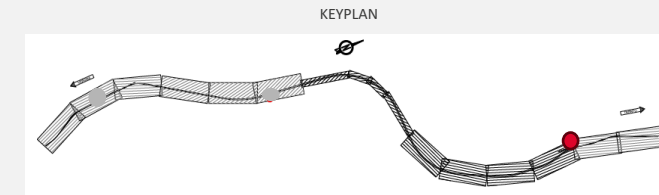
LEGENDA PLANIMETRIE

	CB - CANTIERE BASE		VIABILITA' PRIMARIA
	CO - CANTIERE OPERATIVO		VIABILITA' PRINCIPALE
	AT - AREA TECNICA PER OPERA		VIABILITA' SECONDARIA
	AS - AREA DI STOCCAGGIO		VIABILITA' PODERALE
	CA - CANTIERE ARMAMENTO		PISTA DI CANTIERE
	CANTIERI ALTRO APPALTO		ACCESSO AI CANTIERI
	LINEA FERROVIARIA/OPERE DI PROGETTO A CURA ALTRO APPALTO		DIREZIONI
	LINEA FERROVIARIA ESISTENTE		LINEA FERROVIARIA/OPERE DI PROGETTO
	AREA DI LAVORO		DEMOLIZIONI
	DEPOSITO TERRE		

Planimetria di Cantierizzazione



AREA STOCCAGGIO	AS.09	Calliano	12785
AREA STOCCAGGIO	AS.10	Besenello	3853
AREA STOCCAGGIO	AS.11	Trento	14237
AREA TECNICA	AT.08	Besenello	3155
AREA TECNICA	AT.09	Besenello	1300
AREA TECNICA	AT.10	Besenello/Trento	4517



LEGENDA PLANIMETRIE

	CB - CANTIERE BASE		V IABILITA' PRIMARIA
	CO - CANTIERE OPERATIVO		V IABILITA' PRINCIPALE
	AT - AREA TECNICA PER OPERA		V IABILITA' SECONDARIA
	AS - AREA DI STOCCAGGIO		V IABILITA' PODERALE
	CA - CANTIERE ARMAMENTO		PISTA DI CANTIERE
	CANTIERI ALTRO APPALTO		ACCESSO AI CANTIERI
	LINEA FERROVIARIA OPERE DI PROGETTO A CURA ALTRO APPALTO		DIREZIONI
	LINEA FERROVIARIA ESISTENTE		LINEA FERROVIARIA OPERE DI PROGETTO
	AREA DI LAVORO		DEMOLIZIONI
	DEPOSITO TERRE		

LA PROCEDURA ESPROPRIATIVA

Michele Cutrone

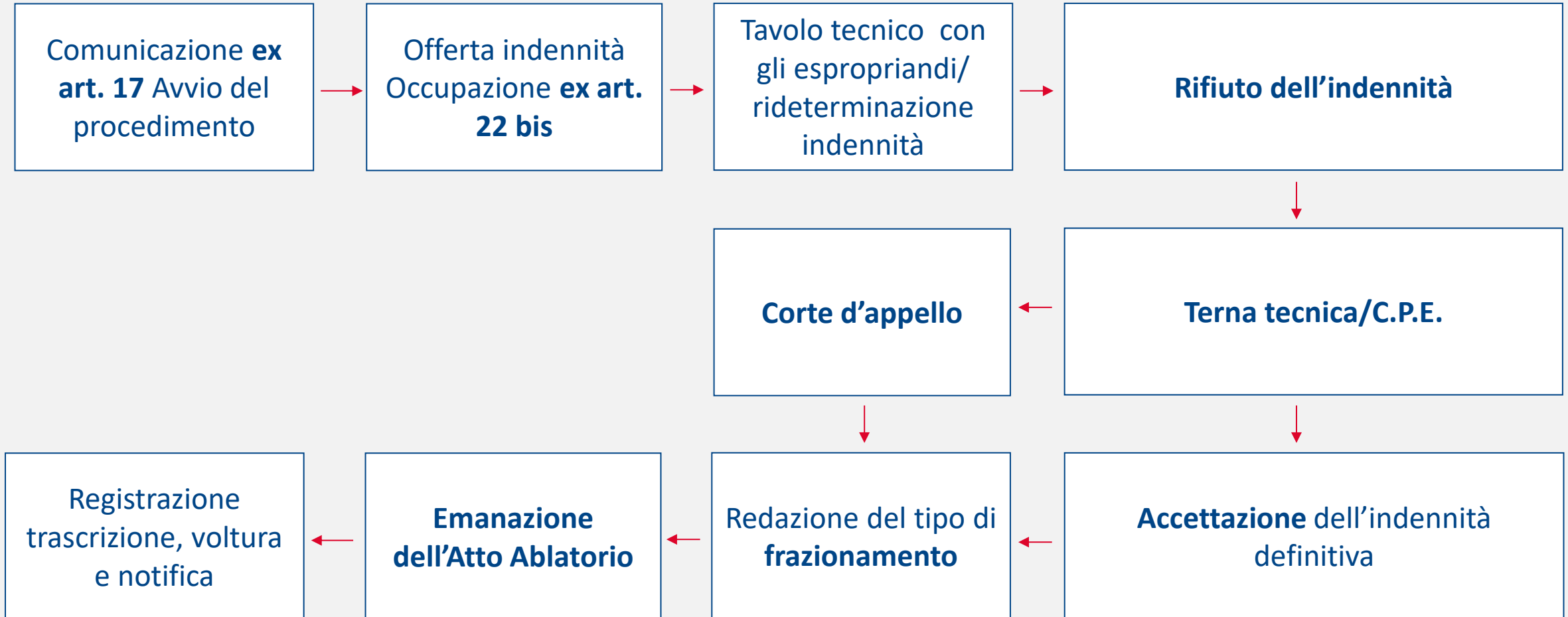
Procedura espropriativa

LE PRINCIPALI FASI DELLA PROCEDURA IN CASO DI ACCORDO CON IL PROPRIETARIO



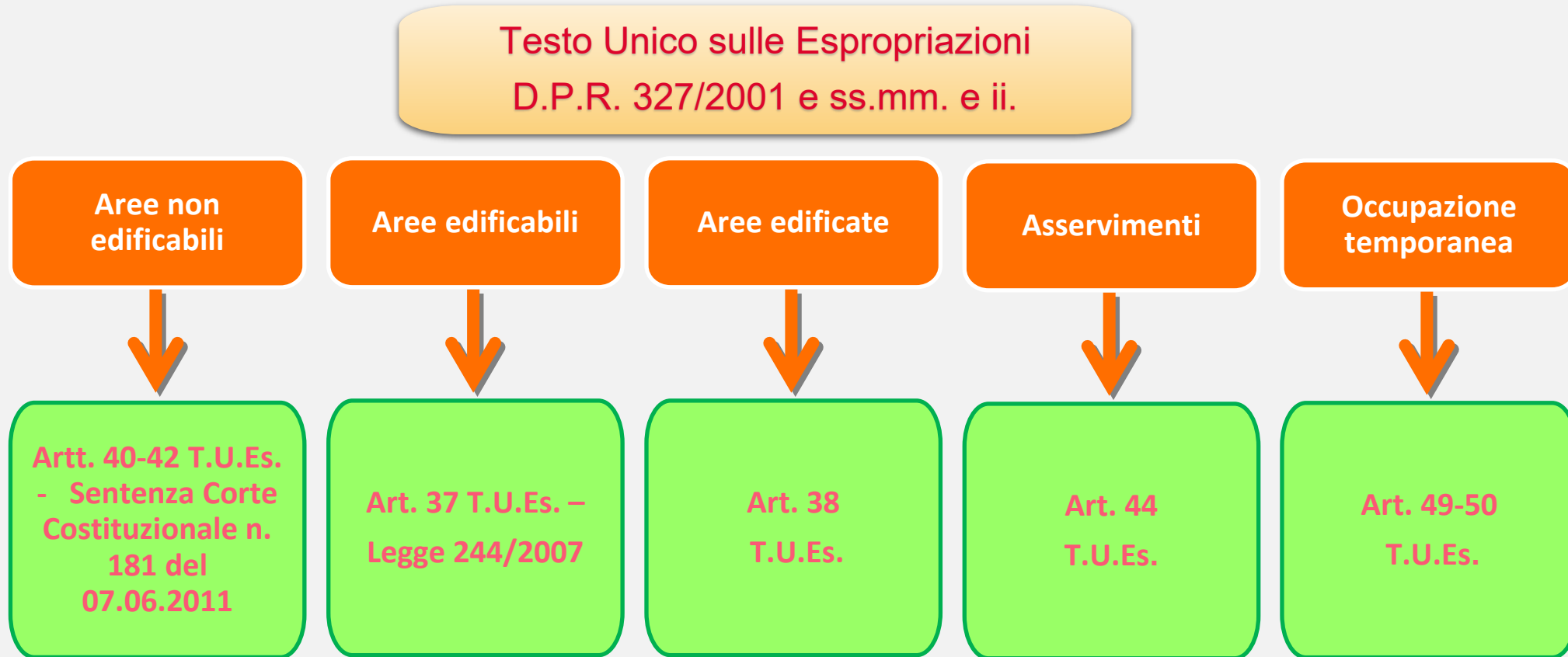
Procedura espropriativa

LE PRINCIPALI FASI DELLA PROCEDURA IN CASO DI DISACCORDO CON IL PROPRIETARIO



Procedura espropriativa

LA STIMA DELLE INDENNITA'



Le indennità dovranno essere determinate successivamente alla redazione di apposito Verbale di Consistenza con il quale sarà determinato il reale stato dei luoghi, la coltivazione in essere, **eventuali** frutti pendenti ed eventuale presenza di soprassuoli (manufatti, serre agricole, impianti irrigui etc.)



Grazie - Fine